



EXCELTOWN
OBU EBATA
エクセルタウン大府江端

一般定期借地権付分譲住宅 エクセルタウン大府江端

完成披露

部屋と庭の広さ、質感、暮らしのイメージを実物でご体感ください。

全邸完成 この土・日 実物内覧会

敷地平均
48坪

駐車場
3台

広い庭

認定
長期優良住宅

耐震+制震
M/MORY

省令準耐火
構造

木材は地域風土に合った「愛知県産材」を使用



分譲価格

2,980万円より

消費税・
権利金含む

デンソー及びデンソーグループ会社の皆様
ご購入される場合は、弊社との取り決めに
基づき一定の割引をさせていただきます。
※詳しくは係員におたずねください。

豊田自動織機及び豊田自動織機グループ会社の皆様
ご購入される場合は、弊社との取り決めに
基づき一定の割引をさせていただきます。
※詳しくは係員におたずねください。

トヨタ車体及びトヨタ車体グループ会社の皆様
ご購入される場合は、弊社との取り決めに
基づき一定の割引をさせていただきます。
※詳しくは係員におたずねください。

カリツー及びカリツーグループ会社の皆様
ご購入される場合は、弊社との取り決めに
基づき一定の割引をさせていただきます。
※詳しくは係員におたずねください。

〈事業主・売主〉



KAKUBUN 角文株式会社

ご来場予約は

エクセルタウン大府江端

検索

携帯電話からもご利用頂けます。

ホームページアドレス www.kakubun.com



お問い合わせは/角文株式会社 住宅営業部
※携帯電話からもご利用いただけます。



0120-55-2050

受付時間/10:30~16:00
定休日/水曜日(祝日を除く)

愛知県刈谷市泉田町古利井1番地 住宅営業部TEL0566-21-2050 FAX24-5700 愛知県知事免許(5)18888号 国土交通大臣(特30)第27216号 ISO9001/14001/45001認証取得

「ゆとりのある家が欲しい方」必見 / 土地を「利用する」戸建て住宅のライフスタイル

「エクセルタウン大府江端」公式ホームページ



※外観撮影写真(令和4年12月撮影)

角文の一般定期借地権付分譲住宅とは

土地を地主から50年以上の契約で借り、契約時に権利金を支払い、契約期間中は地代を払う。契約期間が終了すれば建物を取り壊し、更地にして地主へ返還する仕組みです。土地の取得価格が含まれていないので、一般分譲住宅に比べてゆとりを持って毎日の生活を楽しむことができます。同じ予算ならより良質な住宅を購入できるメリットがあります。

「分譲マンションをご検討の方」が購入するケースが増えています

弊社分譲マンションとの比較事例

	エクセルタウン大府江端	弊社分譲マンション*
平均延床面積	34.03坪(112.5㎡)	25.18坪(83.26㎡)
平均分譲価格	3,258万円	4,565万円
権利金(一時金)	分譲価格に含む	—
平均修繕積立基金・管理準備金(一時金)	—	693,714円
平均管理費(月額)	—	9,073円
平均修繕積立金(月額)	—	8,396円
平均駐車場使用料(月額)	0円(3台)	7,585円(1台)
地代(月額)	23,000円	—

※弊社西三河の分譲マンション過去3年(2021年以降引渡し)

借地期間
50年

一般定期借地権付分譲住宅の場合

延床34坪(敷地48坪)

(例)3,250万円(消費税・権利金250万円含む)

法定耐用
年数
47年

弊社分譲マンションの場合

専有25坪

(例)4,565万円(消費税含む)

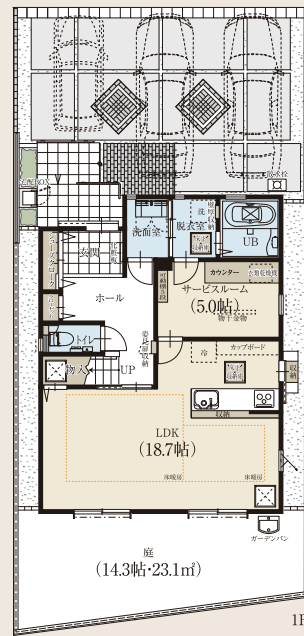
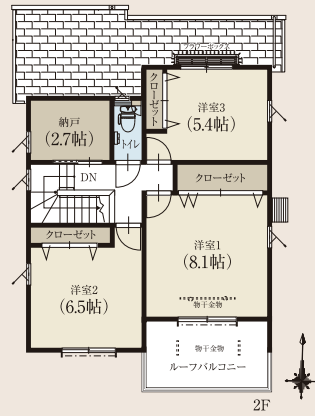
どちらを選択しますか？

理想の住まいは十人十色。

「一般定期借地権付分譲住宅の押さえておきたいポイント」や「どの様な方が購入されているのか」など詳しくご説明させていただきます。

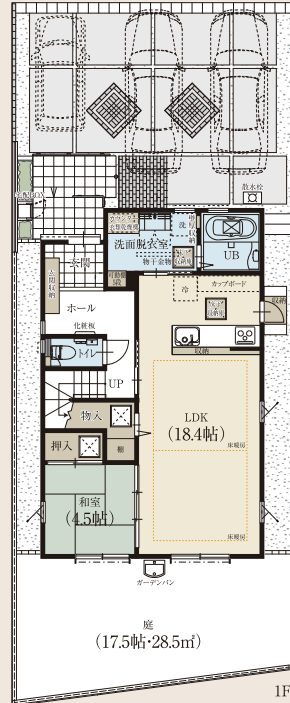
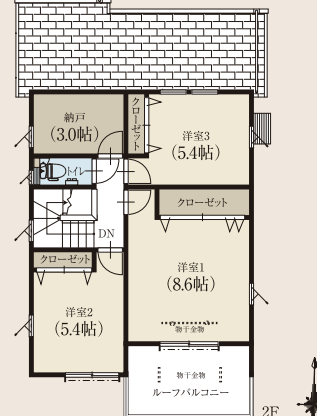
マンションの買替もご相談ください。

D邸 3LDK + サービスルーム + 納戸
敷地面積 45.64坪 (150.90㎡)
延床面積 33.86坪 (111.96㎡)
分譲価格 **2,980万円** ※消費税・権利金250万円含む ※地代 23,000円/月

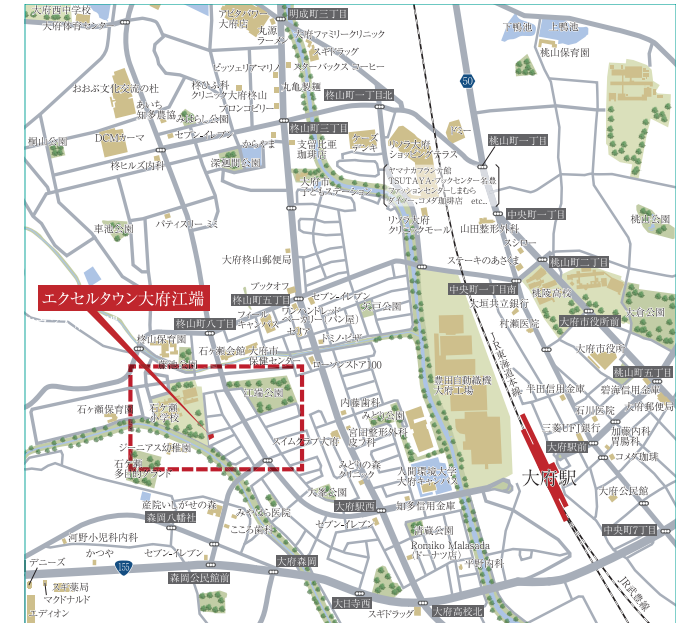
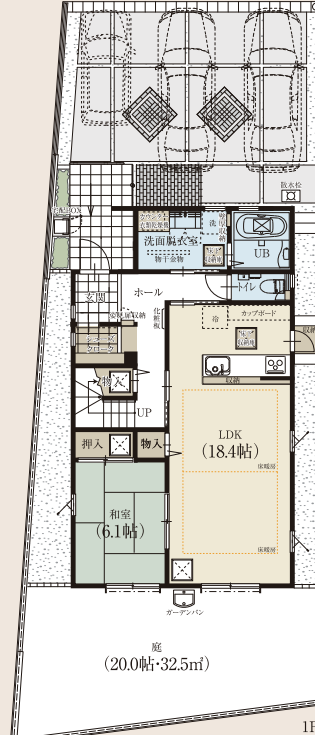
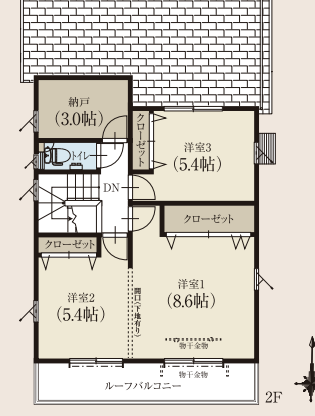


※掲載の図面は2022年6月現在の設計段階のものを基に描き起こしたものです。行政官庁の指導・施工上の都合または改良のため、図面等に変更が生じる場合があります。あらかじめご了承ください。

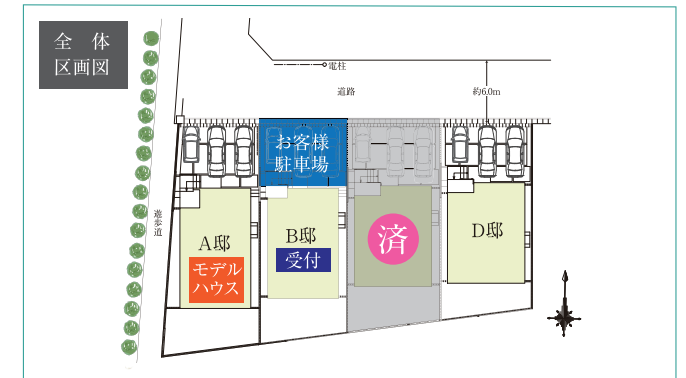
B邸 4LDK+納戸
敷地面積 48.40坪 (160.00㎡)
延床面積 33.56坪 (110.97㎡)
分譲価格 **3,290万円** ※消費税・権利金250万円含む ※地代 23,000円/月



A邸 3LDK (4LDK対応) + 納戸
敷地面積 51.81坪 (171.41㎡)
延床面積 34.82坪 (115.11㎡)
分譲価格 **3,430万円** ※消費税・権利金250万円含む ※地代 23,000円/月



周辺詳細図 予約制
石ヶ瀬小学校を
目印に東側へお越し下さい



■物件概要●所在地/愛知県大府市江端六丁目123-1他●交通/JR東海道本線・武豊線「大府」駅徒歩14～15分(約1.120～1.150m)●用途地域/第一種低層住居専用地域●地目/宅地●建ぺい率/60%●容積率/100%●総戸数/4戸●販売戸数/3戸●分譲価格(外構工事・消費税・権利金含む)/2,980万円～3,430万円●構造・規模/木造2階建(在来工法)4棟●敷地面積/150.90㎡～171.41㎡●延床面積/110.97㎡～115.11㎡●建築確認番号/確認サービス第KS122-0410-51881号(令和4年2月22日)他●設備/中部電力、公共下水道、都市ガス●完成/令和4年10月●入居/即入居可※諸手続完了後●設計・施工・売主/角文株式会社●広告制作年月日/令和5年2月6日●広告有効期間/令和5年6月30日■一般定期借地権概要●借地借家法第22条に定める定期借地権(借地権の種類)/地上権●権利金/250万円、権利金は借地権設定対価であり、期間途中の借地権譲渡時においても返還はなし。●地代(月々)/23,000円(3年ごとに改定)●存続期間/50年満了時に更地返還。建物の買取請求、契約時更新及び改築等による期間延長不可。●借地期間/2073年12月31日迄●借地権の譲渡・転貸/地主への通知で可。