

— 好立地で穏やかなロケーション —
エクセルタウン大正町

EXCELTOWN

エクセルタウン大正町
EXCELTOWN TAISHOMACHI

堂々完成

[全1邸]

一般定期借地権付
分譲住宅

駅近、広い敷地、そして、4LDKのワイドな間取りプラン

おおらかに、ゆったりと。

優雅に、生きていく。

Style 1

駅近というゆとり
名鉄三河線刈谷市駅
徒歩4分

Style 2

少し足をのばせば
JR東海道本線刈谷駅
自転車8分

Style 3

車庫入れもスムーズに
敷地が広いから駐車場もゆったり
4台駐車可

Style 4

心まで明るくなる日々
開放的で陽当たり良好な
南道路

Elegant 4 Styles



このチラシを
ご持参頂いた方に

QUOカード



1,000円^分ご進呈

※初めての来場でアンケートにご記入いただいた
1家族様1回とさせていただきます。数に限りがございます。予めご了承ください。

選ばれし1家族様にお届けします

この土・日にて
ご体験ください!

【ご案内時間】10:00~17:00

建物完成見学会開催中

※平日は下記フリーダイヤルにてご予約ください

ご来場のご予約はお電話でどうぞ! 携帯電話からもご利用いただけます



0120-55-2050

地元と共に歩み、創業1863年の角文
KAKUBUN

(専業主・売主)
愛知県知事免許(4)18883号
愛知県知事(特22)1718号
05920141601 建設業特
0594510001 建設業特

角文株式会社

愛知県刈谷市泉田町古和井1番地 住宅営業部 TEL.0566-21-2050 FAX.24-5700

専用サイトへ
どうぞアクセス! エクセルタウン大正町 検索
<http://www.kakubun.com/>

携帯サイトは
コチラから



公式ブログスタート

駅近で日当たり良好な南面道路に誕生

豊富な収納

充実の設備

をご体感ください。



POWDERROOM
3面鏡トリアレンジ
5cm刻みで高さを自由にアレンジできる鏡裏の収納棚。入れる物の高さにピッタリ合わせることができます。

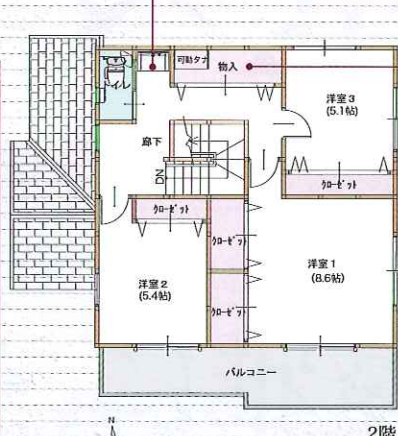
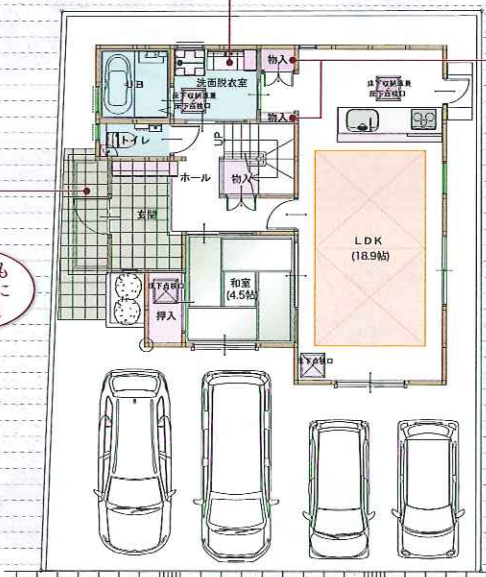
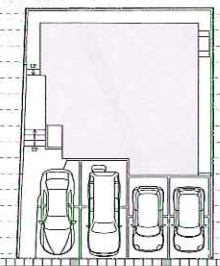


お子さまもスムーズにできるね

AMENITY & HEALTHY
システムキー

リモコンキーをバッグなどに入れておけば、ドアに近づいただけで解錠します。タッチモードへの切替も可能です。

■区画図



2階洗面所



2階廊下収納



生活雑貨も入るね

KITCHEN
マルチ収納
対面キッチン

キッチン側のハイカウンター部分に調味料などの小物を、ダイニング側には収納棚を設置しています。



1階収納



1階

床暖房範囲

HOUSE PLAN | 4LDK

敷地面積 143.70㎡ (43.46坪) 分譲価格 (外構工事・消費税含む) **3,250万円**
延床面積 115.10㎡ (34.81坪) 地代/(月々)23,000円
1階住居床面積/62.10㎡ (18.78坪)
2階住居床面積/53.00㎡ (16.03坪)

◆設計住宅性能評価(取得済) 設計段階における「設計住宅性能評価書」を取得。第三者機関が評価するため、公平であることはもちろん、品質のレベルが誰でもわかりやすく安心です。

耐震等級
等級 **3**
(最高等級)
建物の強さは、建築基準法の1.5倍(※)を表す耐震等級3(最高等級)を取得。大地震の発生が懸念される三河地方でも安心の住まいです。

維持管理対策等級
等級 **3**
(最高等級)
床下点検口を設置し、専用の給排水管およびガス管の維持管理を容易にすることに配慮。維持管理対策等級においても最高等級の3を取得しています。

断熱性能等級
等級 **4**
(最高等級)
家全体を断熱性の高い断熱材で包み込み、外へ逃げる熱を抑えます。その結果、省エネルギー対策等級では最高等級の4を取得しています。

劣化対策等級
等級 **3**
(最高等級)
構造躯体等に使用する材料の交換等、大規模な改修工事を必要とするまでの期間を3世代(75年~90年程度)まで長持ちするよう対策を講じています。

劣化対策等級
等級 **3**
(最高等級)

劣化対策等級
等級 **3**
(最高等級)

◆エクセルタウン大正町物件概要 ●所在地/愛知県刈谷市大正町6丁目117-2 ●交通/名鉄三河線「刈谷市」駅徒歩4分(約250m) ●用途地域/第一種住居地域・都市計画区域内市街化区域 ●地目/宅地 ●建ぺい率/60% ●容積率/200% ●総戸数/1戸 ●販売戸数/1戸 ●構造・規模/木造2階建(在来工法) ●敷地面積/143.70㎡(43.46坪) ●延床面積/115.10㎡(34.81坪) ●建築確認番号/確認サービス第KS117-1310-01107号(平成29年7月3日) ●分譲価格(消費税・権利金・外構工事を含む)/3,250万円 ●接道/南側幅員約6.0m公道に接道 ●設備/電気:中部電力、ガス:都市ガス、水道:公営上水道、汚水:公共下水道 ●完成予定/2017年11月末日 ●入居予定/2017年12月末日 ●その他/防火地域指定なし ●設計・施工・売主/角文株式会社

◆一般定期借地権概要 ●存続年数(期間)/50年 ●期間終了時/借地関係の終了につき更地にて返還 ●地代(月々/消費税含む)/23,000円 ●地代の改訂/3年毎に改訂 ●権利/地上権 ●利用目的/専用住宅 ●譲渡・転貸/可(地主の承諾は不要) ●借地権設定登記/可 ●地上権 ●地上権権利金/権利金400万円は分譲価格に含まれます。

※掲載の取戻期は開発段階の設計図を基に描き起こしたもので、実際とは一部異なります。また、本広告の内容は施工上の理由、行政指導等により変更となる場合がございますので予めご了承ください。 ※先着順申込受付/お申し込みの際には、印鑑(認印)、お申込金50,000円、平成28年・29年分の収入証明(源泉徴収票または収入を証明できるもの)、ご本人確認書類(運転免許証及び健康保険証等)をご持参ください。 ※先着順につき、ご契約済の場合はご容赦ください。 ●広告制作年月日/平成29年11月14日 ●広告有効期限/平成30年2月末日

カーナビ検索 刈谷市大正町6丁目117-2

※カーナビによっては表示できない場合がございます。

デンソー及びデンソーグループ会社の皆様がご購入される場合は、弊社との取り決めに基づき一定の割引をさせていただきます。

※詳しくは係員におたずねください。

トヨタ自動織機及びトヨタ自動織機グループ会社の皆様がご購入される場合は、弊社との取り決めに基づき一定の割引をさせていただきます。

※詳しくは係員におたずねください。

トヨタ車体及びトヨタ車体グループ会社の皆様がご購入される場合は、弊社との取り決めに基づき一定の割引をさせていただきます。

※詳しくは係員におたずねください。

