

# エルタウン ダブルモデルハウス新登場!

刈谷市の豊かな財政力により、多数の公園施設に囲まれた半城土中町。いよいよ、2つの新しいモデルハウスのお披露目です。

共働き・子育てファミリー支援  
宅配ボックス・ガス衣類乾燥機「乾太くん」

安心・信頼の証  
全邸「長期優良住宅」認定



**ELTOWN**  
HAJYUDONAKAMACHI II  
分譲住宅 全5邸



**ELTOWN**  
HAJYUDONAKAMACHI III  
分譲住宅 全6邸

## DOUBLE MODEL HOUSE

スタイルの異なる2つのモデルハウスが華やかに競演

エルタウン半城土中町Ⅱ

収納カウンター付き18帖超のLDK

戸建住宅ならではの約7.0~8.7坪の南の広い庭

新  
販売  
価格 **4,440**万円~  
(税込)

エルタウン半城土中町Ⅲ

在宅ワークもしやすいLDK続きのファミリールーム

乙金公園へ徒歩1分の静かな環境

販売  
価格 **4,360**万円~  
(税込)

この**土日** 現地モデルハウスお披露目会

ご見学受付時間 10:30~16:00

新型コロナウイルス拡大予防のため、  
ご来場制限の上、予約制のご案内とさせていただきます。

予約制

裏面の案内図をご覧ください、ご予約の上、総合受付会場(エルタウン半城土中町Ⅱ)へお越しください。

ご来場予約は  
携帯電話からご利用頂けます。

角文分譲住宅

検索

ホームページアドレス [www.kakubun.com](http://www.kakubun.com)

0120  
FreeDial

0120-55-2050

地元と共に歩み、創業1863年の角文

KAKUBUN

角文株式会社  
角文分譲住宅(株) 1518888  
角文分譲住宅(株) 1518888  
1509001・14001 角文分譲  
15045001 角文分譲  
愛知県刈谷市豊田町角文1番地 TEL 0566-21-2050 FAX 24-9700

# エルタウン半城土中町Ⅲ

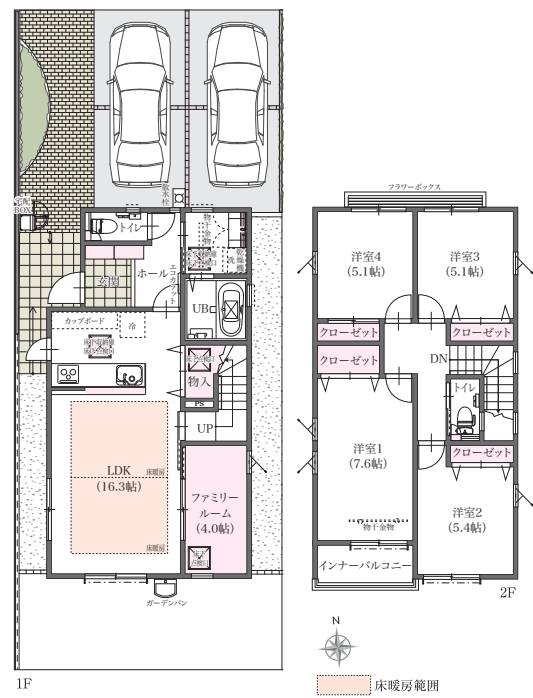
乙金公園に隣接、JR「刈谷」駅へ自転車9分

販売価格 **4,360**万円～

## A邸 4LDK+ファミリールーム

敷地面積 132.55㎡ (40.09坪) 延床面積 104.34㎡ (31.56坪)

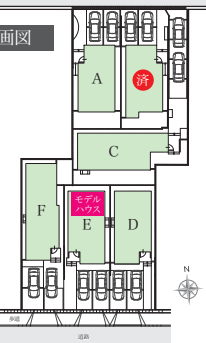
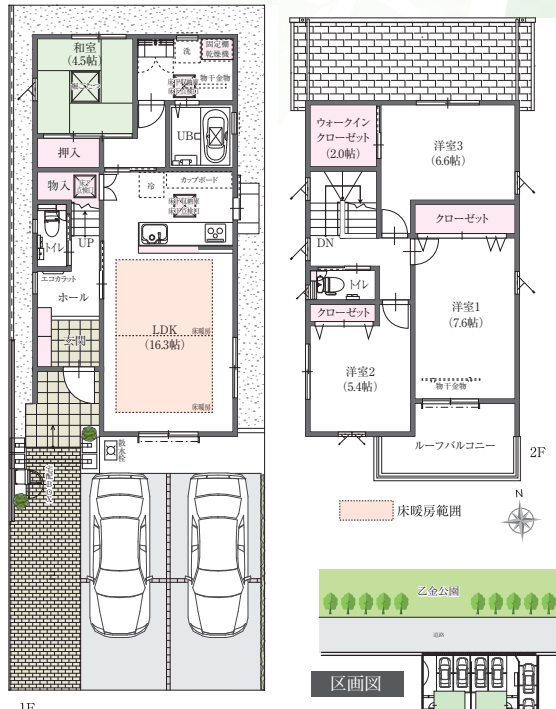
- 続き間ファミリールーム
- フラワーボックス
- 制震装置



## E邸 4LDK

敷地面積 132.45㎡ (40.06坪) 延床面積 103.51㎡ (31.31坪)

- キッチン横物入
- 独立和室(榻榻み)
- 制震装置



エルタウン半城土中町Ⅲ物件概要●所在地/愛知県刈谷市半城土中町二丁目28-4他●交通/JR東海道本線「野田新町」駅徒歩27分、自転車8分(約2,100m)、「刈谷」駅へ徒歩30分、自転車9分(約2,330m)●用途地域/第一種中高層住居専用地域、第一種住居地域●地目/宅地●建ぺい率/60%●容積率/150%・200%●総戸数/6戸●販売戸数/5戸●販売価格/4,360万円～4,780万円※消費税・外構工事含む●構造・規模/木造2階建(在来工法)6棟●間取り/4LDK●敷地面積/132.38㎡～192.98㎡●延床面積/103.51㎡～119.20㎡●建築確認番号/確認サービス第KS120-1310-00405号(令和2年5月27日)他●設備/中部電力、公共下水道、都市ガス●建物完成/2021年1月●入居予定/2021年3月下旬●設計・施工・売主/角文株式会社

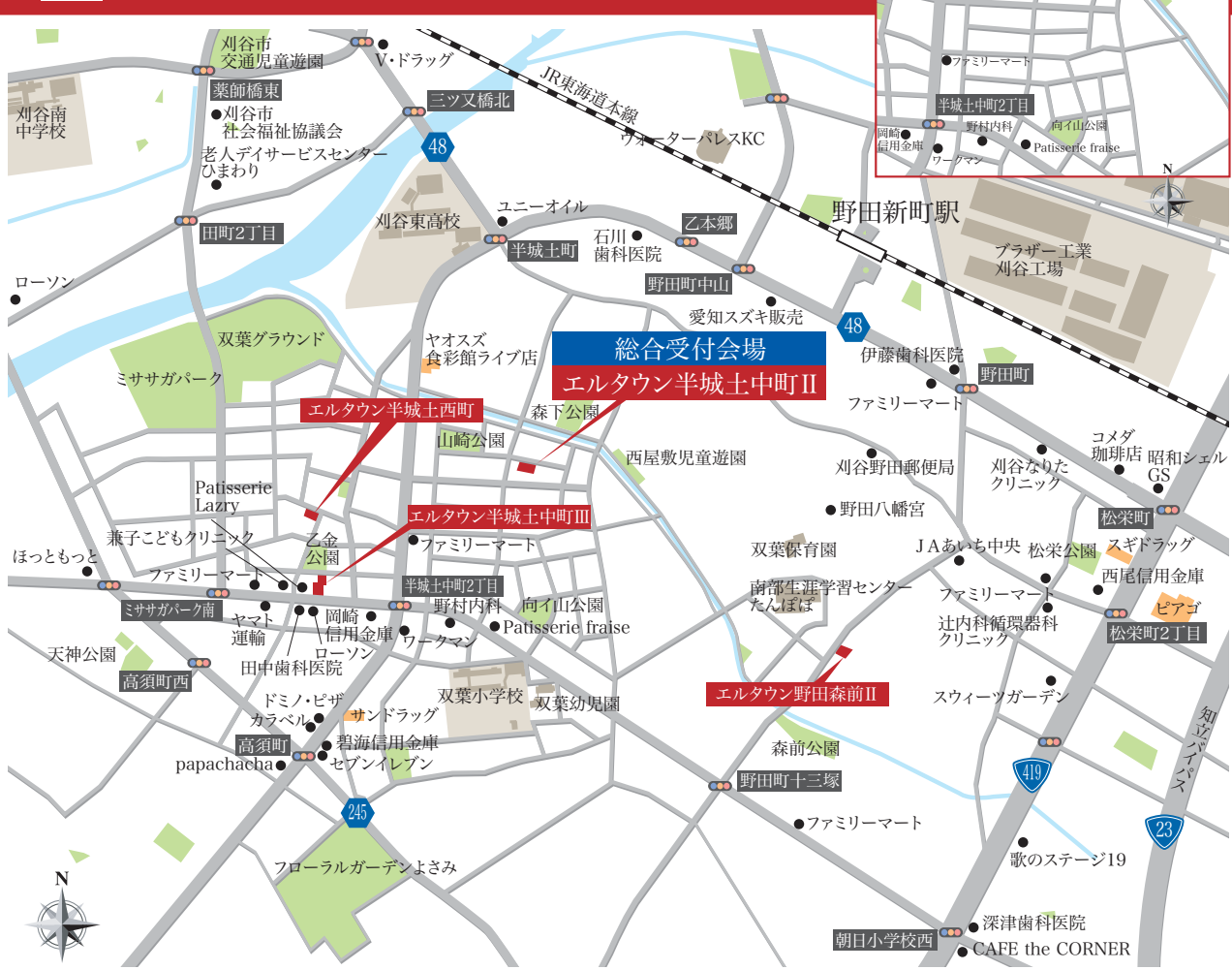


# 「角文の分譲住宅」エルタウンシリーズ 刈谷市内の緑豊かな閑静な 住宅地に誕生。

4プロジェクト総合受付会場ご案内図

エルタウン半城土中町Ⅱへお越しください。

カーナビでお越しの方は 愛知県刈谷市半城土中町一丁目2-2



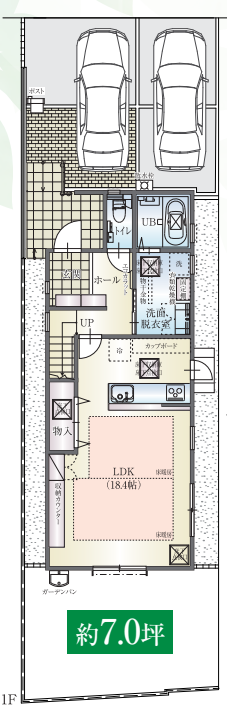
# エルタウン半城土中町Ⅱ

4プロジェクト総合受付会場

安心の子育て環境と約7.0～8.7坪の南の広い庭

新販売価格 **4,440**万円～

## モデルハウス

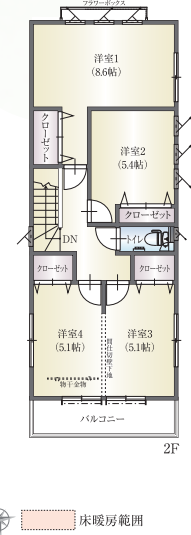


## C邸

3LDK (4LDK対応)

敷地面積 132.38㎡ (40.04坪)

延床面積 104.34㎡ (31.56坪)



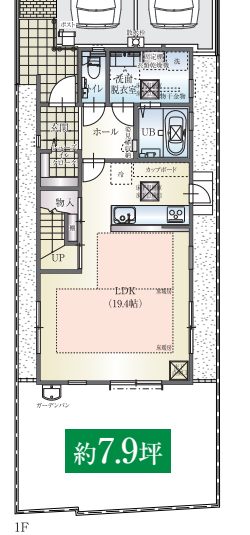
## 新価格ご案内棟

## E邸

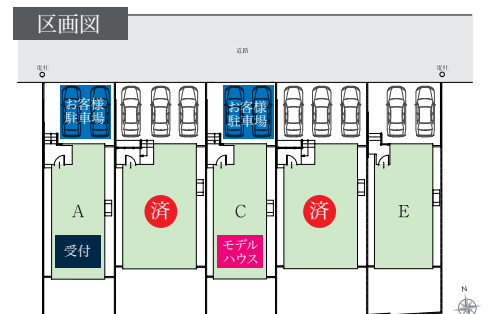
4LDK

敷地面積 138.13㎡ (41.78坪)

延床面積 106.82㎡ (32.31坪)



- LD収納カウンター
- 可変洋室
- フラワーボックス
- シューズインクロー
- 2階に洋室4部屋
- フラワーボックス



エルタウン半城土中町Ⅱ物件概要●所在地/愛知県刈谷市半城土中町一丁目12-2他●交通/JR東海道本線「野田新町」駅徒歩13分(約1,040m)●用途地域/第一種中高層住居専用地域●地目/宅地●建ぺい率/60%●容積率/150%●総戸数/5戸●販売戸数/3戸●販売価格/4,440万円・4,780万円(外構工事・消費税含む)●構造・規模/木造2階建(在来工法)5棟●間取り/3LDK・4LDK●敷地面積/132.38㎡～140.81㎡●延床面積/104.34㎡～106.82㎡●建築確認番号/確認サービス第KS119-1310-01239号(令和1年11月8日)他●設備/中部電力、公共下水道、都市ガス●建物完成/2020年6月●入居/即入居可能※諸手続完了後●設計・施工・売主/角文株式会社



# エルタウン半城土西町

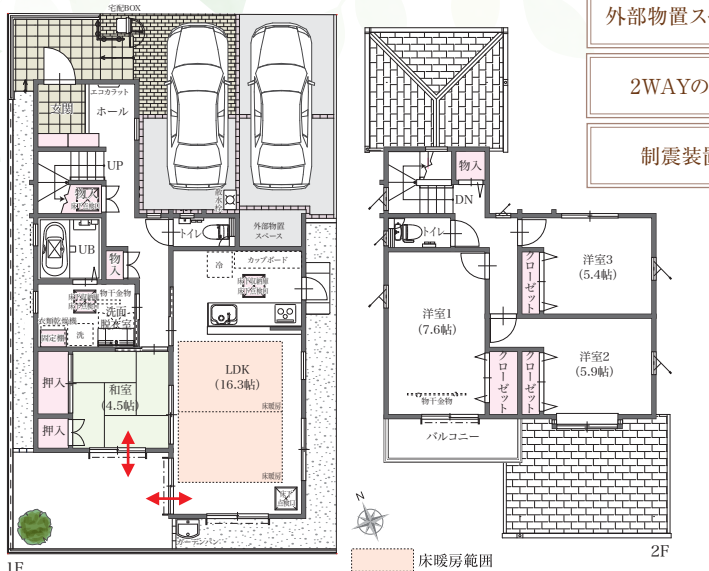
最終1邸

大型公園ミササガパークへ徒歩9分

販売価格 **4,480**万円

## A邸 4LDK

敷地面積 132.34㎡ (40.03坪) 延床面積 107.66㎡ (32.56坪)



- 外部物置スペース
- 2WAYの庭
- 制震装置



※完成予想図。設計段階の図面を基に描かれたもので実際のイメージとは異なります。形状、仕様、設備等が一部変更となる場合があります。また計画図周辺の各種施設や建物は再確認をお願いします。予めご了承ください。

エルタウン半城土西町物件概要●所在地/愛知県刈谷市半城土西町一丁目17番5他●交通/JR東海道本線「野田新町」駅徒歩25分(約2,000m)●用途地域/第一種中高層住居専用地域●地目/宅地●建ぺい率/60%●容積率/150%●総戸数/2戸●販売戸数/1戸●販売価格/4,480万円(外構工事・消費税含む)●構造・規模/木造2階建(在来工法)2棟●間取り/4LDK●敷地面積/132.34㎡●延床面積/107.66㎡●建築確認番号/確認サービス第KS120-1310-00152号(令和2年2月25日)●設備/中部電力、公共下水道、都市ガス●建物完成/2020年11月●入居/即入居可能※諸手続完了後●設計・施工・売主/角文株式会社



# エルタウン野田森前Ⅱ

JR「野田新町」駅へ自転車4分

販売価格 **4,250**万円～

## C邸 4LDK

敷地面積 137.30㎡ (41.53坪)

延床面積 102.68㎡ (31.06坪)

- 南面道路
- 独立和室
- 奥行きのある物入



※完成予想図。設計段階の図面を基に描かれたもので実際のイメージとは異なります。形状、仕様、設備等が一部変更となる場合があります。また計画図周辺の各種施設や建物は再確認をお願いします。予めご了承ください。

エルタウン野田森前Ⅱ物件概要●所在地/愛知県刈谷市野田森前29-1他●交通/JR東海道本線「野田新町」駅徒歩12分(約930m)●刈谷市公共施設連絡バス運動公園・東刈谷線または小垣江・依佐美線「たんぼ」駅徒歩2分(約90m)●用途地域/第一種住居地域、第一種低層住居専用地域●地目/宅地●建ぺい率/60%●容積率/122%～200%●総戸数/5戸●販売戸数/2戸●販売価格/4,250万円・4,480万円(外構工事・消費税含む)●構造・規模/木造2階建(在来工法)5棟●間取り/3LDK・4LDK●敷地面積/137.30㎡・138.17㎡●延床面積/102.68㎡・108.59㎡●建築確認番号/第KS120-1310-00020号(令和2年10月10日)他●設備/中部電力、公共下水道、都市ガス●建物完成/2020年11月●入居/即入居可能※諸手続完了後●設計・施工・売主/角文株式会社



カーナビでお越しの方は 愛知県刈谷市野田森前29-1

