



エクセルタウン高須Ⅳ 全4邸

一般定期借地権付分譲住宅

Garden life

美しき大公園を
傍に暮らす。

カーライフも快適な

全邸駐車
3台可能

安心の住宅品質
全邸長期
優良住宅

環境に配慮した
愛知県産の
木材を使用



現地内覧可能。角文の高い住品質をその目でお確かめください。

モデルハウスグランドオープン

敷地面積平均

55坪

建物面積平均

37坪

販売価格

3,280万円
(税込・権利金込)

※掲載の内観写真・外観写真・環境写真は現地撮影(2021年4月~6月)。家具・家電・調度品等は価格に含まれません。

ご予約の上、実際の現地へお越しください。

現地にスタッフは常駐していません。

ご予約は



エクセルタウン高須Ⅳ

検索

お問い合わせは住宅営業部(営業時間/10:30~16:00 水曜定休)



0120-55-2050

地元と共に歩み、創業1863年の角文



〈事業主・売主〉
愛知県知事免許(5)18688号
国土交通大臣(特30)第27216号
ISO9001/14001認証取得
ISO45001認証取得

角文株式会社

愛知県刈谷市泉田町古和井1番地 住宅営業部 TEL 0566-21-2050 FAX 24-5700



一般定期借地権付分譲住宅とは？

安心な暮らし
借地期間
50年

Q&A

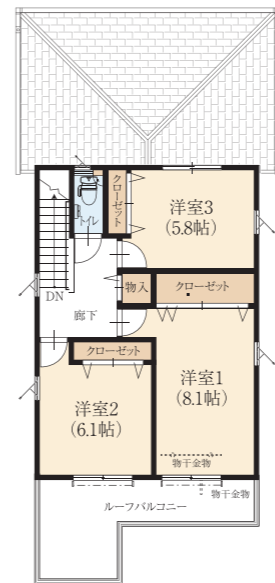
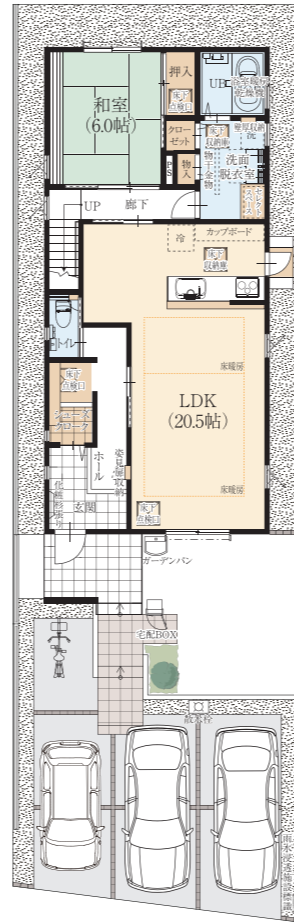
エクセルタウン
高須Ⅳは
地上権です。

いくつか種類が
ございます。
詳しくは係員へ
お尋ねください。

- Q** 住宅ローン減税などは受けることはできますか？
- A** 可能です。所有権分譲と同様のローン減税を受けることができます。
- Q** 借地期間内に売却したり、貸したりできますか？
- A** 可能です。書面による通知は必要になりますが地上権の為、書面による地主の承諾は必要としません。
- Q** 将来借地料は上がりますか？
- A** 基本的には3年毎に借地料の改定を行います。消費者物価指数に連動する計算式によるので、物価が上がれば増額し、物価が下がれば借地料も減額となります。
- Q** 土地の固定資産税や都市計画税はどのようになりますか？
- A** 土地の固定資産税及び都市計画税は、すべて地主負担となりますので必要ございません。

※掲載の内観写真は現地撮影(2021年4月・6月)。家具・家電・調度品等は価格に含まれません。

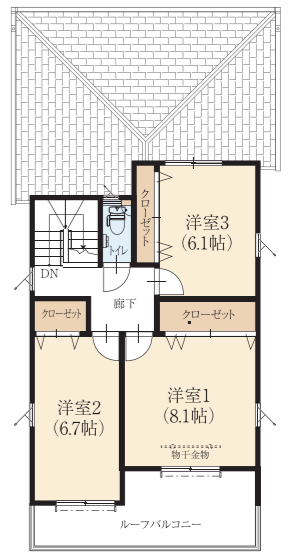
B邸 | 4LDK | 敷地面積 182.03㎡(55.06坪)
延床面積 121.82㎡(36.85坪)



販売価格 **3,280**万円
(税込・権利金込)

- 広いリビング(20.5帖)
- 2階廊下物入
- 広い庭
- 脱衣室収納豊富

C邸 | 4LDK | 敷地面積 182.03㎡(55.06坪)
延床面積 124.35㎡(37.61坪)



販売価格 **3,280**万円
(税込・権利金込)

- 広い玄関スペース
- ルーフバルコニー
- 広い和室(9.5帖)
- 全居室6帖以上

エクセルタウン高須Ⅳは環境に配慮した安心安全の住まいです。

エクセルタウン
高須Ⅳは
愛知県産材使用

愛知県で取れた、風土にあった木を利用し、
地産地消に貢献しています。

耐震+制震 **MAMORY**

地震時の振動エネルギーを高減衰ゴムの性能を利用し、瞬時に新エネルギーに変換する住友ゴムのMamory(マモリー)。地震の揺れを吸収・放熱します。さらに繰り返し発生する地震にも効果を発揮。大切な住まいと、ご家族の生活を守る制震装置です。

省令準耐火構造

省令準耐火構造とは、勤労者財産形成促進法施行令の基準を定める省令に基づく準耐火構造で、具体的な基準は、独立行政法人住宅金融支援機構が定める構造(仕様)に合致する建築物となります。

- 火事に強い木造住宅
- 火災保険料・地震保険料が割引



life information

- 刈谷市公共施設連絡バス
「もりあと公園東」停……………徒歩 1分(約 65m)
JR「野田新町」駅……………自転車 9分(約 2,100m)
JR「名鉄」刈谷」駅……………自転車 9分(約 2,200m)
清涼会依佐美清涼保育園……………徒歩 5分(約 350m)
刈谷市立双葉保育園……………徒歩 19分(約 1,470m)
刈谷市立双葉幼稚園……………徒歩 11分(約 850m)
刈谷市立双葉小学校……………徒歩 8分(約 600m)
刈谷市立依佐美中学校……………徒歩 21分(約 1,620m)
刈谷記念病院……………徒歩 10分(約 800m)
平野クリニック……………徒歩 12分(約 950m)
セブンイレブン刈谷高須町店……………徒歩 4分(約 290m)
サンドラッグ半城土中町店……………徒歩 5分(約 350m)
ローソン刈谷半城土中町店……………徒歩 7分(約 550m)
ワークマン刈谷高須店……………徒歩 8分(約 600m)
JAあい中央産直センター刈谷南……………徒歩 11分(約 850m)
ケーズデンキ刈谷店……………徒歩 12分(約 950m)
東刈谷市民センター……………車 3分(約 1,900m)
小垣江市民センター……………車 4分(約 2,300m)
碧海信用金庫刈谷南支店……………徒歩 4分(約 300m)
岡崎信用金庫半城土支店……………徒歩 8分(約 600m)
刈谷郵便局……………車 4分(約 2,400m)
フローラルガーデンよさみ……………徒歩 1分(約 80m)
もりあと公園……………徒歩 3分(約 230m)
天神公園……………徒歩 7分(約 500m)
ミササガパーク……………徒歩 13分(約 1,020m)

CAR NAVI
お車でのお越しの方は
下記住所をご入力ください。
刈谷市高須町 2-10-22
※カーナビの機種によっては表示されない場合がございます。あらかじめご了承ください。

エクセルタウン高須Ⅳ物件概要●所在地/刈谷市高須町2-10-22他●交通/JR「野田新町」駅徒歩27分(約2,100m)●用途地域/第一種中高層住居専用地域●地目/宅地●防火地域/指定なし●地区地域/法22条区域内●建ぺい率/60%●容積率/150%●総戸数/4戸●販売戸数/2戸●販売価格(税込)3,280万円(2区画)●構造/木造2階建(在来工法)●間取り/4LDK●敷地面積/182.03㎡(2区画)●延床面積/121.82㎡・124.35㎡●建築確認番号/KS120-1310-00869号他●設備/中部電力、公営上水道、公共下水道、都市ガス●接道/南側約6.0m(公道)●完成/2021年6月[一般定期借地権概要]借地借家法第22条に定める定期借地権(借地権の種類)/地上権●権利金/300万円(販売価格に含む)。権利金は借地権設定対価であり返還されません。期間途中の借地権譲渡時においても権利金の返還なし●地代(月額)/28,000円(3年ごとに改定)●存続期間/50年間満了時に更地で返還要。建物の買取請求、契約更新及び改築等による期間延長不可。●借地権の譲渡・転貸/可。ただし地主への通知要。●設計・施工・売主/角文株式会社 愛知県知事免許(5)18888号 国土交通大臣(特30)第27216号 公益社団法人愛知県宅地建物取引業協会会員 東海不動産公正取引協議会加盟 ISO9001/14001認証取得 ISO45001認証取得 愛知県刈谷市泉田町古和井1番地 TEL:0566-21-2050 ※掲載の距離は地図上からの概測であり、実際とは異なる場合があります。所要時間は、徒歩・分速80m、自転車・分速250m、車は時速40kmで換算したものです。信号待ち等の時間は含まれておりません。※掲載の各種施設は2021年6月現在のものであり、生涯に渡ってその所在、営業が保障されるものではありません。予めご了承ください。●広告制作年月日/2021年6月22日●広告有効期限/2021年9月30日

デンソー及びデンソーグループ会社の皆様
ご購入される場合は、弊社との取り決めに基づき
一定の割引をさせていただきます。
※詳しくは係員におたずねください。

豊田自動織機及び豊田自動織機グループ会社の皆様
ご購入される場合は、弊社との取り決めに基づき
一定の割引をさせていただきます。
※詳しくは係員におたずねください。

トヨタ車体及びトヨタ車体グループ会社の皆様
ご購入される場合は、弊社との取り決めに基づき
一定の割引をさせていただきます。
※詳しくは係員におたずねください。

地元と共に歩み、創業1863年の角文
KAKUBUN

(事業主・売主)
愛知県知事免許(5)18888号
国土交通大臣(特30)第27216号
ISO9001/14001認証取得
ISO45001認証取得
角文株式会社
愛知県刈谷市泉田町古和井1番地 住宅営業部 TEL 0566-21-2050 FAX 24-5700

ご予約・お問い合わせは住宅営業部
0120-55-2050
(営業時間/10:30~16:00 水曜定休) エクセルタウン高須Ⅳ 検索