



ELGRANDE
HIGASHIKARIYA

エルグランデ東刈谷

最終1タイプの人気間取 大公開

豊富なプランバリエーションが大好評。いよいよラスト1タイプの間取を一斉にご案内いたします。

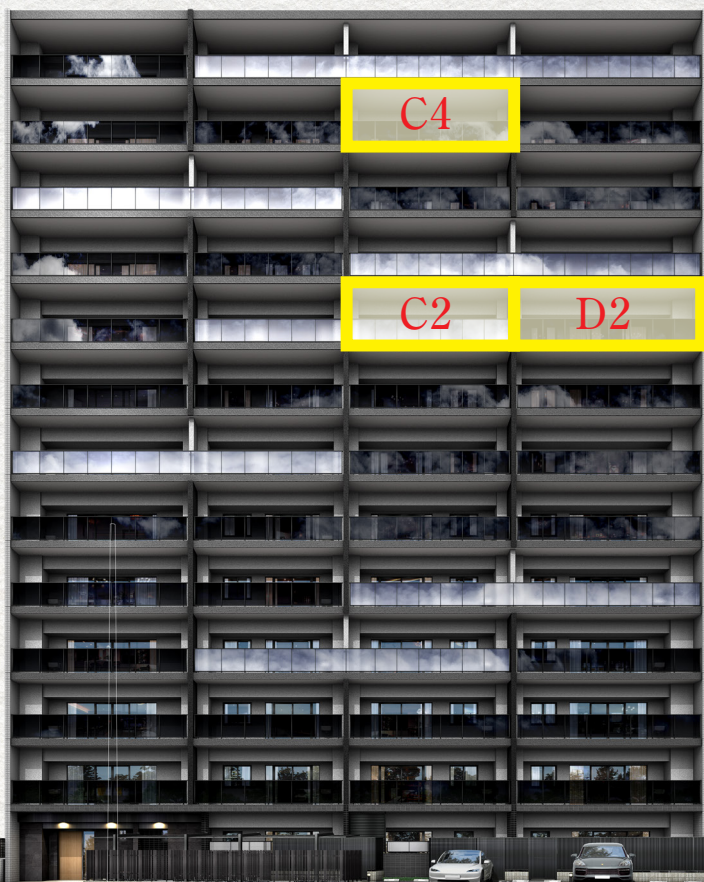
2LDK・65m²～3LDK・80m² 販売価格／4,330万円^(税込)～

※エルグランデ東刈谷(全51戸)において、ご来場者様・ご成約者様から高いご評価をいただきました間取を「人気間取」と表現しています。



image photo

間取りは
裏面で
ご紹介



JR「東刈谷」駅へ徒歩4分(約320m)／「刈谷」駅へ2駅 6分

全平面式P設置率110%／国道23号野田ICへ車で2分(約700m)



「エルグランデ東刈谷」現地 建物内モデルルームご案内図



お車でお越しのお客様
カーナビをご利用の際は
下記の住所をご入力ください。

刈谷市
末広町2丁目
2-1

※カーナビ機能の機種により
番号の入力ができない場合がございます。

お客様駐車場をご利用いただき、建物北側のエントランスへお越しください。

QUO
カード 2,000円分プレゼント!

1世帯様1回限り



image photo

※前日までに公式ホームページでご予約の上、初めてご来場いただきアンケートにご記入いただいた方が対象となります。1世帯様1回限りとさせていただきます。未成年者・学生の方のみのご来場はお断りさせていただきます。身分証明書のご提示をお願いする場合がございます。単身世帯以外でおひとりさまのご来場は対象外とさせていただきます。※他のキャンペーンとの併用はできません。数に限りがあり、なくなり次第終了とさせていただきます。予めご了承ください。

角文株式会社 KAKUBUN

お問い合わせは／角文株式会社 住宅営業部
0120-55-2050

higashikariya51 検索

higashikariya51.com



愛知県刈谷市泉田町吉和井1番地 住宅営業部TEL0566-21-2050 FAX24-5700
愛知県知事免許(6)第18888号 国土交通大臣(特-5)第27216号 ISO9001/14001/45001認証取得

受付時間／10:30～16:00 定休日／水曜日 ※携帯電話からご利用いただけます。

全タイプ内覧可能、あらゆる世帯にご好評な理由を現地でご確認ください。

最終1邸

C2 type

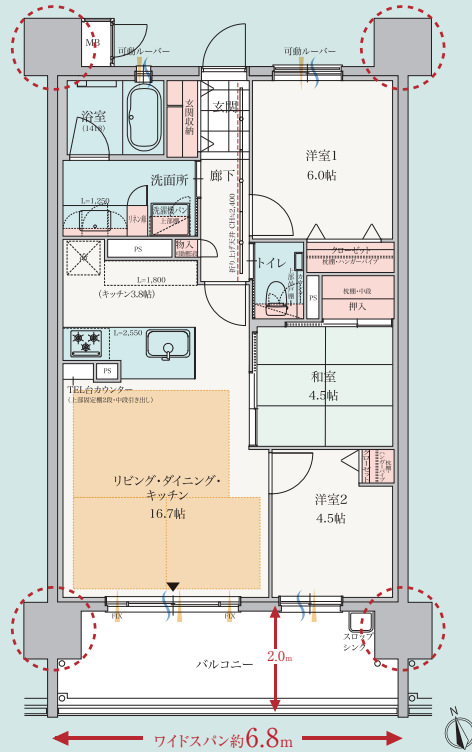
3LDK

専有面積
70.72㎡
(21.39坪)

バルコニー面積
13.60㎡(4.11坪)

903号

続き間
和室



最終1邸

C4 type

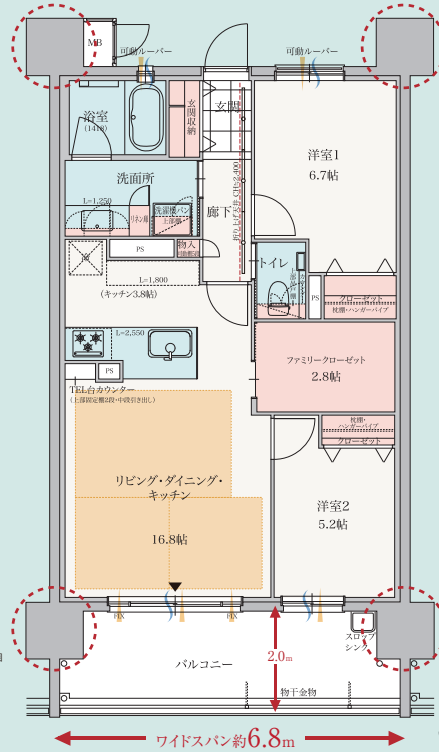
2LDK

+ファミリークローゼット
専有面積
70.72㎡
(21.39坪)

バルコニー面積
13.60㎡(4.11坪)

1203号

豊富な
収納
スペース



最終1邸

D2 type

3LDK

+TR
専有面積
80.08㎡
(24.22坪)

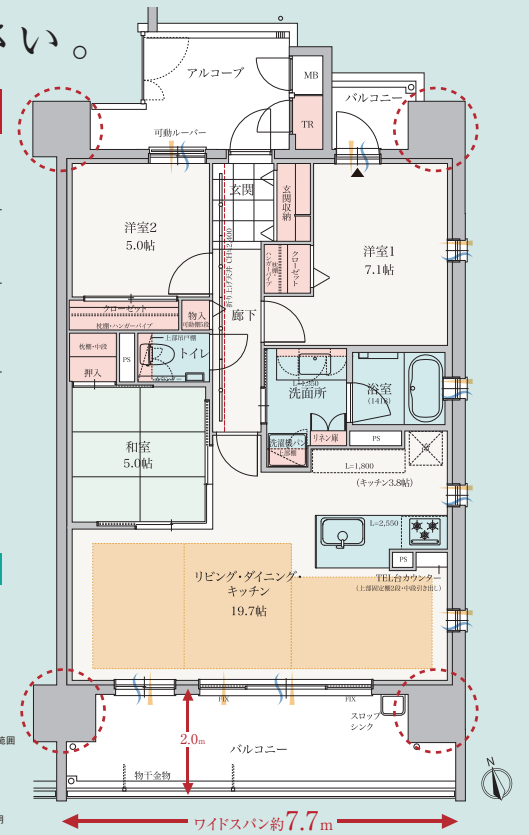
アルコブ面積
8.61㎡(2.60坪)

トランクルーム面積
0.75㎡(0.22坪)

アルコブ面積
18.11㎡(5.47坪)

904号

続き間
和室



*掲載の開取りは計画段階のもので今後変更になる場合があります。予めご了承ください。(令和8年2月現在)

A1 type

3LDK

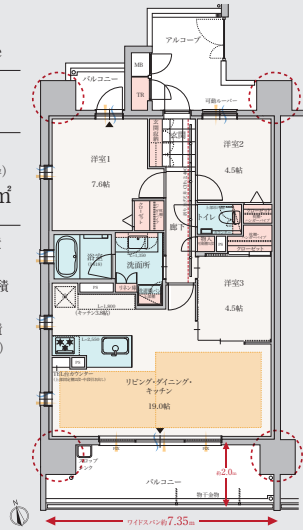
+TR

専有面積
76.44㎡
(23.12坪)

アルコブ面積
9.34㎡(2.82坪)

トランクルーム面積
0.75㎡(0.22坪)

バルコニー面積
17.56㎡(5.31坪)

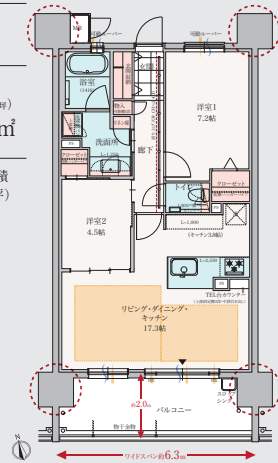


B1 type

2LDK

専有面積
65.52㎡
(19.81坪)

バルコニー面積
12.60㎡(3.81坪)



D1 type

3LDK

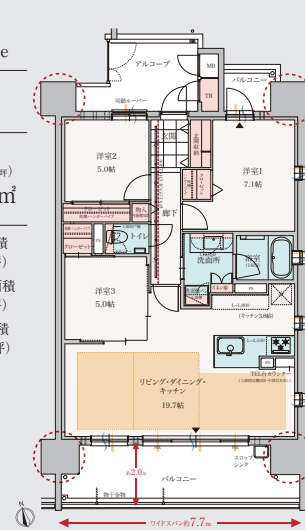
+TR

専有面積
80.08㎡
(24.22坪)

アルコブ面積
8.61㎡(2.60坪)

トランクルーム面積
0.75㎡(0.22坪)

バルコニー面積
18.11㎡(5.47坪)



ハンズフリー対応の
電気錠
Raccess(ラクセス)キー

SECOM
マンションセキュリティ

〈物件概要〉●物件名称/エルグランデ東刈谷●所在地/愛知県刈谷市末広町2丁目2-1●交通/JR東海道本線「東刈谷」駅徒歩4分(約320m)●地目/宅地●用途地域/近隣商業地域●地域・地区/準防火地域●建ぺい率/90%(建築基準法の緩和措置による)●容積率/200%●敷地面積/1,934.86㎡●建築面積/479.40㎡●建築延床面積/3,795.71㎡(容積率対象延床面積)、4,226.30㎡(建築物全体延床面積)●構造・規模/鉄筋コンクリート造地上13階建●建築確認番号/第R05確認建築CI東海A70339号(令和5年9月26日付)●建物の建築年月/令和7年5月●引渡し可能年月/即入居可能※諸手続き完了後●分譲後の権利形態/敷地及び建物共用部分は各戸専有面積割合による所有権の共有、建物専有部分は区分所有権●総戸数/51戸●駐車場/敷地内57台(軽2台・縦列奥2台・乗客用1台を含む、屋外平面式)※月額使用料:5,800円~14,000円●バイク置場/2台(屋外平面式)※月額使用料:1,000円●自転車置場/34台(屋外スライドラック式)※月額使用料:200円●エレベーター/1基(13人乗り)●事業主・売主/角元株式会社 愛知県刈谷市泉田町古和井1番地 住宅営業部TEL0566-21-2050、愛知県知事免許(第)18888号、国土交通大臣(特-5)第27216号、ISO9001/14001/45001認証取得●設計・監理/株式会社建築設計稲吉●施工/中野建設株式会社、株式会社丸山組●管理形態/区分所有者全員により結成された管理組合が管理会社へ業務委託(済)●管理/株式会社ティーエスエス●管理員の勤務形態/巡回管理●設計図書閲覧場所/角元株式会社住宅営業部(最終期先着順販売概要)●販売戸数/7戸●開取/2LDK・3LDK●専有面積/65.52㎡~80.08㎡(メーターボックス面積を含まず)●アルコブ面積/8.61㎡・9.34㎡●トランクルーム面積/0.75㎡●バルコニー面積/12.60㎡~18.11㎡●販売価格(税込)/4,330万円~5,300万円●管理費(月額)/6,100円~7,400円●修繕積立金(月額)/5,600円~6,800円●インターネット・光TV使用料(月額)/1,045円●修繕積立基金(入居時一括払い)/590,000円~721,000円●管理準備金(入居時一括払い)/17,700円~21,600円●広告制作年月日/令和8年3月9日●広告有効期限/令和8年5月31日※先着順申込受付/お申込みの際には、印鑑(認印)、お申込金5万円、直近2年分の収入証明(源泉徴収票または収入を証明できるもの)、ご本人確認書類(運転免許証及び健康保険証)をご持参ください。先着順につき、ご希望の住戸が完約済みの場合はご容赦ください。※表示価格には消費税相当額が含まれております。※掲載の計画内容及び各名称等は令和8年2月現在のもので、今後変更となる場合があります。予めご了承ください。

「デンソー及びグループ会社」「豊田自動織機及びグループ会社」「トヨタ車体及びグループ会社」「カッシーノ及びグループ会社」「ジェイテクト及びグループ会社」「医療法人豊田会」「安城更生病院」にお勤めの皆様ご購入される場合は、弊社との取り決めに基づき一定の割引をさせていただきます。詳しくは係員におたずねください。