



安城南明治市有地有効活用事業  
(安城南明治第一土地区画整理事業第28街区)

願い、叶える街。複合一体再開発プロジェクト

# DENCITY

## いよいよ全貌披露

街と人が響き合い、新たなコミュニティ化かけがえのないシーンを描き出す、住商・職育による複合一体再開発プロジェクト「DENCITY」。

いよいよ建物が完成し、その全貌が披露されます。ぜひこの機会に、街並みや共用部に至るまでゆっくとご体感ください。



## 「エルグランデ安城駅南」完成見学会開催

予約制

見学会は混雑が予想され、予約優先となりますのでお待ちいただく場合がございます。事前にご予約いただくとスムーズにご案内できます

2LDK 8F住戸  
76.35㎡ 4,060万円～

3LDK 2F住戸  
86.50㎡ 4,390万円～

4LDK 2F住戸  
94.02㎡ 5,020万円～

デンソー及びデンソーグループ会社の建物が  
ご購入される場合は、弊社との取り決めに基づき  
一定の割引をさせていただきます。  
※詳しくは販売におたずねください。

豊田自動織機及び豊田自動織機グループ会社の建物が  
ご購入される場合は、弊社との取り決めに基づき  
一定の割引をさせていただきます。  
※詳しくは販売におたずねください。

トヨタ車体及びトヨタ車体グループ会社の建物が  
ご購入される場合は、弊社との取り決めに基づき  
一定の割引をさせていただきます。  
※詳しくは販売におたずねください。

カリツー株式会社の建物が  
ご購入される場合は、弊社との取り決めに基づき  
一定の割引をさせていただきます。  
※詳しくは販売におたずねください。

見学をご希望のお客さまは、  
お電話またはホームページ専用サイトからご予約ください。

デンシティ 安城 検索





安城南明治市有地有効活用事業  
（安城南明治第一土地区画整理事業第28街区）

暮らしに「いいもの」、「いい時」を届ける6つの専門店

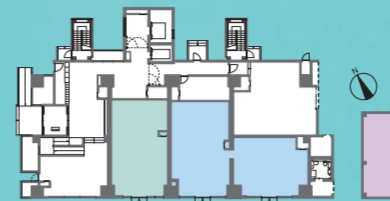
# 「DENCITY」まもなくオープン

利便も、安心も、コミュニティも、ひとつになるコンパクトシティ「エルグランデ安城駅南」はレストラン、カフェ、ヘアサロンなど、暮らしを便利に楽しくする6つの専門店を併設した複合施設一体型マンションです。そしてこの春その全貌がいよいよ明らかとなります。まもなくのグランドオープンを楽しみにしてください。

〈WEST棟〉



SHOP INFORMATION  
（ショッピングゾーンのフロアガイド）



〈EAST棟〉



※完成予想CGは計画段階の図面を基に描き起こしたもので、実際とは異なります。建物形状、仕様、設備等が一部変更となる場合があります。また、公道・街路樹・1階テナント看板はイメージで、実際とは異なります。  
※掲載の情報は2022年2月現在のものです。計画変更する場合がございます。※掲載の写真はイメージです。  
※航空写真は2019年6月に撮影したもので、CG処理を施したもので、実際とは多少異なります。※複合開発案件については現状の予定であり、今後変更となる場合があります。

**A TYPE MODEL ROOM**

4LDK+ウォークインクローゼット  
住居専有面積 **98.98㎡** (約29.94坪)

2F住戸  
販売価格 (税込) **5,390万円**

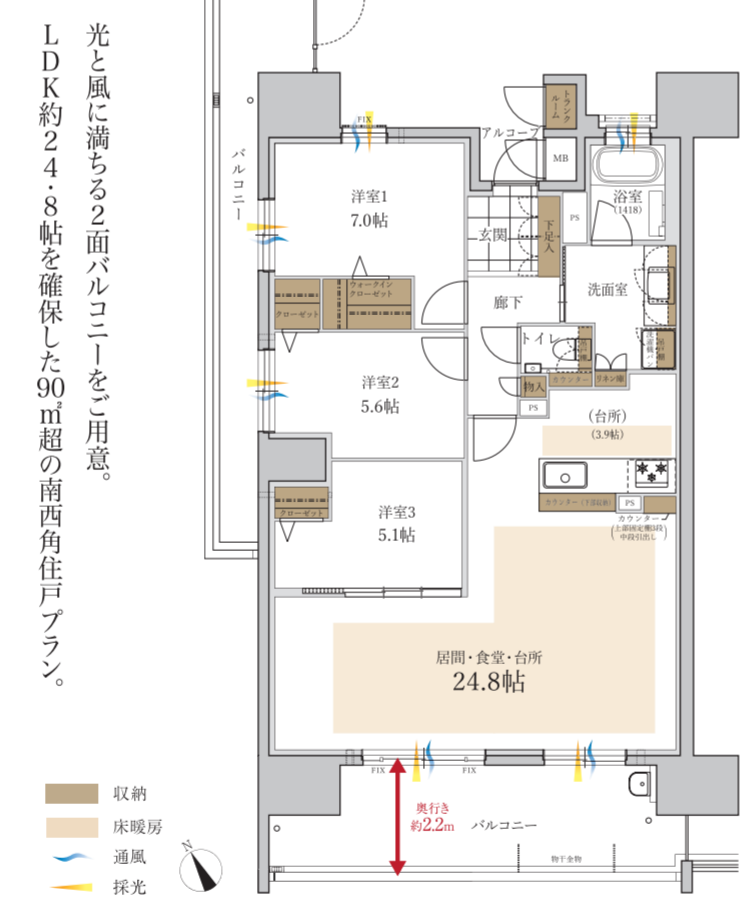
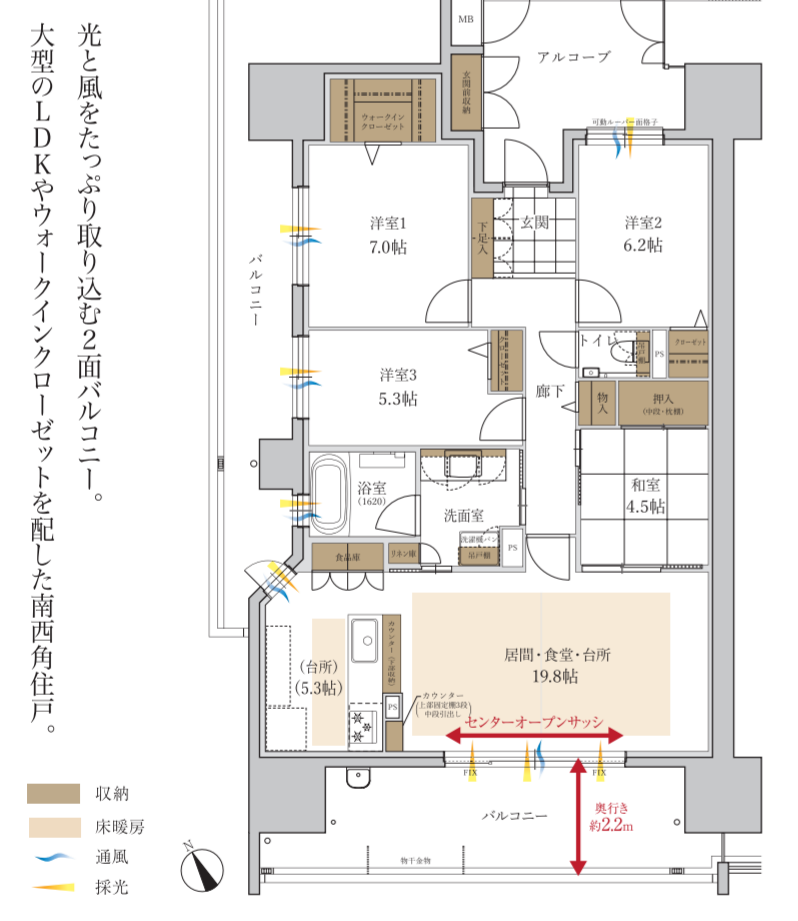
□バルコニー面積/42.13㎡ (約12.74坪) □玄関前収納面積/0.96㎡ (約0.29坪)  
□アルコブ面積/12.38㎡ (約3.74坪) ~12.81㎡ (約3.87坪) ※階数により異なります。

**M1 TYPE MODEL ROOM**

3LDK+ウォークインクローゼット  
住居専有面積 **91.92㎡** (約27.80坪)

14F住戸  
販売価格 (税込) **5,400万円**

□バルコニー面積/31.25㎡ (約9.45坪) □ランクルーム面積/0.60㎡ (約0.18坪)  
□アルコブ面積/1.40㎡ (約0.42坪)



**PUBLIC (共用施設) 多彩なシーンを綴る、パブリックスペース。**

2階平面図(部分図)

防犯性に優れたタワー式駐車場  
駐車率は住戸比100%の128台分を完備。防犯性にも優れ、出入庫の待ち時間も短めなタワー式で、快適なカーライフをサポートします。

全3棟完備で出入庫もスムーズ

盗難やいたずらの心配がない

アルファード、レクサスLS等大型車も入庫可能

平均出庫時間 **93秒**以内

24時間ゴミステーション  
曜日や時間を気にすることなく、いつでも生ゴミなどの可燃ゴミが出る24時間ゴミステーションを設置。居室を清潔に保つことができます。

マンションセキュリティ  
セコムと連携して、火災、ガス漏れ、各住戸の非常ボタンからの通報などを24時間体制で監視。

## 全邸見学会開催

全ての間取り掲載中

コロナ禍により、ご見学住戸は限らせていただきますので、事前にご見学希望の間取りをホームページにてご検討ください。 ※詳しくは現地スタッフにお問い合わせください。

**LOCATION (ロケーション)**  
of ELGRANDE ANJO-EKIMINAMI

徒歩6分圏に生活施設が充実。巡る喜びにあふれるライフステージ。

DENCITYが生まれることで「JR安城駅」商業施設～公共施設～公園～分譲マンションといった循環型の動線が生まれ、利便性は飛躍的に高まります。主だった生活施設がすべて徒歩6分圏。毎日を快適で満たす生活舞台です。

JR東海道本線  
「安城」駅 徒歩 **6分** (約480m)

- アンフォーレ ..... 約240m (徒歩3分)
- 安城市役所 ..... 約330m (徒歩5分)
- 市立 錦町小学校 ..... 約400m (徒歩5分)

「安城」駅

「南安城」駅

お客様駐車場をご用意しております 愛知県安城市花ノ木町8-18

※カーナビの検索機能にお客様の住所を入力してください。 ※お客様駐車場が満車の場合はアンフォーレの駐車場をご利用ください。

新型コロナウイルス対策について

- ①原則予約制とし、同時期でご案内するお客様の数を調整させていただきます。
- ②ご予約は公式サイトまたはフリーダイヤルよりお願いいたします。
- ③調整の結果、ご希望日時のご案内が出来ない場合がございます。
- ④弊社販売担当者や受付担当者は、検温、マスクの着用、手指の消毒をしております。お客様におかれましても検温、マスクの着用、手指の消毒をお願いしております。
- ⑤商談机、ドアノブ等、不特定多数の方が触れる箇所については適宜消毒しております。
- ⑥モデルルームでは適宜換気を行っております。

「エルグランデ安城駅南」【全体物件概要】

- 所在地/仮換地:安城南明治第一土地区画整理事業 第28街区1.3,4,5,6,7号地・底地:安城市末広町23-205他53筆(合計54筆)・従前地:安城市末広町23-63他41筆(合計42筆) ●交通/JR安城駅徒歩6分 ●用途地域/商業地域・準防火地域 ●敷地面積/全体5,201.82㎡(住宅ゾーン:3,410.63㎡) ●建築面積/全体3,195.76㎡(住宅ゾーン:2,254.97㎡) ●延べ床面積/全体25,976.08㎡(住宅ゾーン:18,367.05㎡) ●構造/鉄筋コンクリート造地上18階 ●総戸数/住宅ゾーン128戸 ●建築確認番号/確認サービス第KS119-0530-00123号 ●竣工時期/2022年2月(予定) ●入居時期/2022年3月(予定) ●売主/角文株式会社 愛知県知事免許(第)18888号・国土交通大臣(特-30)第27216号・ISO9001/14001/45001認証取得 愛知県刈谷市泉田町古和井1番地 住宅事業部TEL0566-21-2050 FAX24-5700 ●設計/株式会社錦町制事事務所 ●施工/日本国土開発株式会社名古屋支店 ●管理/株式会社ターエヌエス、株式会社長谷工コミュニティ ●分譲後の権利形態/建物専有部分・区分所有権敷地及び建物共有部分・専有面積の割合による所有権の共有 ●管理形態/入居後、区分所有者全員により管理組合を設立していただき、管理会社との間で管理委託契約を締結していただきます。 ●駐車場/128台(月額使用料6,500円~9,500円) ●駐輪場/全193台(月額使用料1,000円・200円) ●バイク置場/全4台(月額使用料1,000円) ●CATV・インターネット使用料/月額使用料:860円 ●トランススペース/月額使用料:1,000円 ●販売戸数/12戸 ●販売価格(税込)/4,060万円~5,980万円 ●最多価格帯(税込)/4,100万円台(2戸)、5,300万円台(2戸) ●間取/2LDK~4LDK ●専有面積/76.35㎡~104.24㎡ ●玄関前収納面積/0.60㎡~1.21㎡ ●バルコニー面積/14.60㎡~50.81㎡ ●管理費(月額)/9,540円~13,030円 ●修繕積立金(月額)/7,640円~10,420円 ●管理準備金/29,010円 ●修繕積立基金/610,800円~833,920円 ●先着順販売のためご成約済みの場合があります。予めご了承下さい。詳細は販売係員までお尋ねください。 ●広告制作年月日/2022年2月14日 ●広告有効期限/2022年5月末日
- ※掲載の図面は計画段階のもので、多少変更する場合があります。 ※現地写真は2019年6月に撮影したものでイメージ写真です。 ※地図は略図のため省略されている道路等があります。また、方位には若干の誤差があります。 ※徒歩分は1分80mで計算しています。距離は地図上の概算になります。

地元と共に歩み、創業1823年の角文

**KAKUBUN** 角文株式会社

ご来場予約資料請求はこちら

**0120-55-2050**

営業時間/10:00~19:00 定休日/水曜日(祝日を除く) ※携帯電話からもご利用いただけます。

QRコードからもホームページ専用サイトへアクセスできます。スマホで読み取ってください