

第1期分譲ご好評につき 早くも【第2期7邸】先行発表!!

12月入居予定 第2期は工事中のため、ご見学時期は営業スタッフにお問い合わせください。

駐車場並列2~3台分確保

40~50坪超の広々敷地

全邸標準装備

床暖房・ガス衣類乾燥機

宅配ボックス・電子錠



※外観イメージはあくまでもイメージ、実際とは多少異なる場合があります。



モデルハウス
公開中

第1期
最終2邸



外観イメージ



エルタウン半城土中町IV
全14邸

第2期現地ご案内会 & モデルハウス見学会開催 予約制

ホームページ又はフリーダイヤルからご予約の上、ご来場ください。

ご来場予約は
こちらから



物件
ホームページ



デンソー及びデンソーグループ会社の皆様が
ご購入される場合は、弊社との取り決めにに基づき
一定の割引をさせていただきます。
※詳しくは係員におたずねください。

豊田自動織機及び豊田自動織機グループ会社の皆様が
ご購入される場合は、弊社との取り決めにに基づき
一定の割引をさせていただきます。
※詳しくは係員におたずねください。

トヨタ車体及びトヨタ車体グループ会社の皆様が
ご購入される場合は、弊社との取り決めにに基づき
一定の割引をさせていただきます。
※詳しくは係員におたずねください。

カリテック及びカリテックグループ会社の皆様が
ご購入される場合は、弊社との取り決めにに基づき
一定の割引をさせていただきます。
※詳しくは係員におたずねください。

角文分譲住宅

検索

ホームページアドレス www.kakubun.com



0120-55-2050

(営業時間)10:30~16:00 水曜定休 携帯電話からもご利用頂けます。

地元と共に歩み、創業1823年の角文
KAKUBUN

愛知県建設業協会(社)18888号
国土交通大臣(特-30)第27216号
ISO9001・14001・45001認証取得

(事業主・売主)

角文株式会社

愛知県春日井市東田町東和1番地 住宅営業部 TEL 0566-21-2050 FAX 24-6700

第1期 A邸 モデルハウス

販売価格 **6,000**万円

3LDK(4LDK対応)
+ シューズクロック+ 納戸+ ウッドデッキ

〈敷地面積〉165.59㎡(50.09坪)
〈敷地面積〉111.80㎡(33.82坪)

広い庭&ウッドデッキ

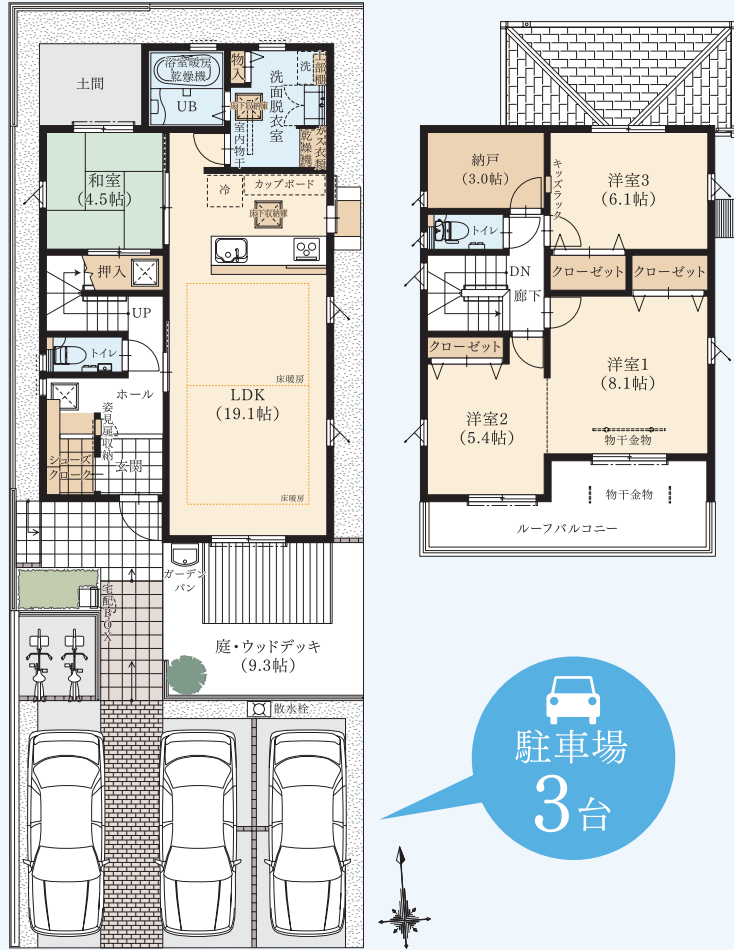
土間付き続き間和室

広々リビング19.1帖

シューズクロック& 姿見扉収納



実際のお部屋を
ご見学いただけます。



駐車場
3台

第1期 F邸 受付

販売価格 **4,670**万円

3LDK(4LDK対応)
+ 納戸

〈敷地面積〉170.35㎡(51.53坪)
〈敷地面積〉106.83㎡(32.32坪)

全居室南向き

23.5帖の広い庭

約2.0帖の納戸

LD続き間和室



駐車場
3台

第2期 I邸 新発表

販売価格 **未定**

5LDK

〈敷地面積〉148.65㎡(44.96坪)
〈敷地面積〉116.76㎡(35.31坪)

LD続き間洋室

洋室5部屋

ルーフバルコニー

14.4帖の広い庭



駐車場
3台

第2期 M邸 新発表

販売価格 **未定**

4LDK + 中庭テラス

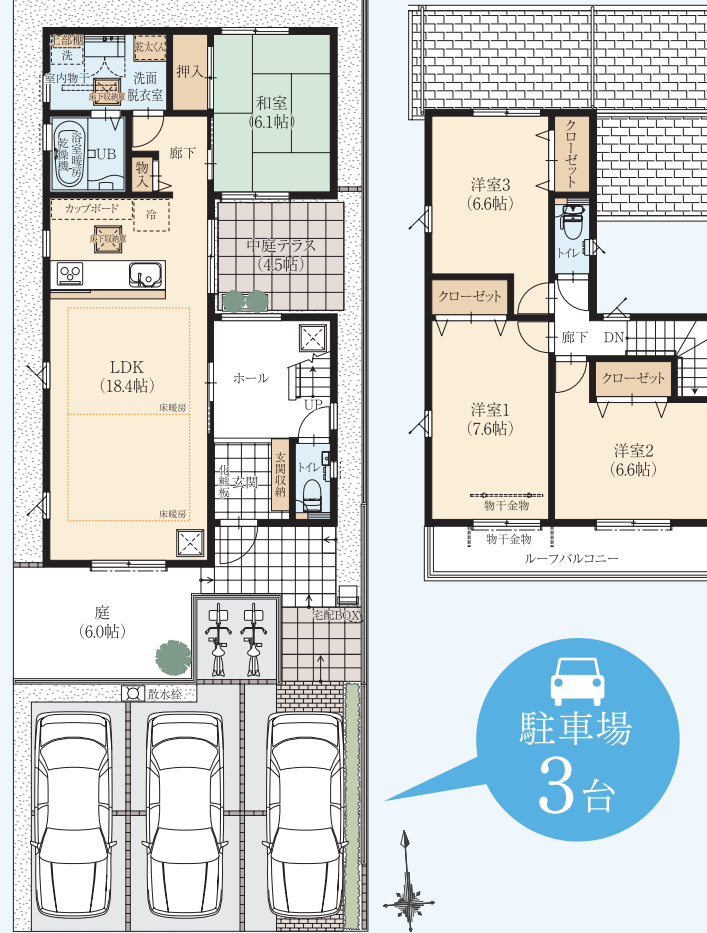
〈敷地面積〉165.66㎡(50.11坪)
〈敷地面積〉110.97㎡(33.56坪)

広々玄関ホール

コの字型住宅

6.0帖の南面庭

4.5帖の中庭テラス



駐車場
3台

角文では、SDGsへの取り組みとして、
愛知県産材を使用しています。

愛知県で取れた、風土にあった木材を利用。地産地消のよき森林保護とともに長期優良住宅の認定や耐震・制震による高性能住宅により、CO2排出量を抑制。地球温暖化防止へ貢献してまいります。



繰り返す地震に
効果を発揮する「MAMORY」

地震時の振動エネルギーを高減衰ゴムの性能を利用して、瞬時に新エネルギーに変換する住友化学のMamory(マモリー)。地震の揺れを吸収・放熱します。さらに繰り返し発生する地震にも効果を発揮。大切なお住まいと、ご家族の生活を守る制震装置です。



エルタウン半城土中町IVは、
「長期優良住宅」に認定されています。

耐震等級3以上 (長期優良住宅認定の前震等級以上)	断熱等性能等級4相当
良好な居住環境を満たすこと	維持管理対策等級3相当
10年ごとの定期点検	劣化対策等級3相当

住宅履歴情報の適切な整備及び蓄積

省令準耐火構造

省令準耐火構造とは、動労者財産形成促進法施工令の基礎を定める省令に基づく準耐火構造で、具体的な基準は、独立行政法人住宅金融支援機構が定める構造(仕様)に合致する建築物となります。

火事に強い木造住宅

火災保険料・地震保険料が割引

安心の3大保証

地盤 20年	建物 10年	白蟻 5年
-----------	-----------	----------

※掲載の図面は2021年11月現在の設計図面をの基に描き起こしたもので、行政官庁の指導、施工上の都合または改良のため、図面等に変更が生じる場合があります。ご了承ください。

■エルタウン半城土中町IV 物件概要●所在地/愛知県刈谷市半城土中町2丁目26-2●交通/JR東海道本線「野田新町」駅徒歩18分～20分、JR東海道本線「刈谷」駅徒歩25分～27分●用途地域/第一種中高層住居専用地域●地目/宅地●建ぺい率/60%●容積率/150%●総戸数/14戸●第1期販売概要●販売戸数/2戸●販売価格(税込)/4,670万円～6,000万円●構造/木造2階建(在来工法)●間取り/3LDK●敷地面積/165.59㎡～170.35㎡●延床面積/106.83㎡～111.80㎡●建築確認番号/KS121-0410-55929号(令和3年7月30日)●設備/中部電力、公共下水道、都市ガス●接道/南側幅員6m、北側5.9mの公道●完成予定/完成済●入居予定/即入居可●広告制作年月日/2022年6月15日●広告有効広告/2022年11月末日※先着順のため成約済の場合がございます。あらかじめご了承ください。

■第2期予告概要●販売戸数/7戸●販売価格(税込)/未定●構造/木造2階建(在来工法)●間取り/3LDK～5LDK●敷地面積/133.13㎡～165.66㎡●延床面積/104.60㎡～119.24㎡●建築確認番号/確認サービス 第KS122-0410-53358号(令和4年3月31日)●設備/中部電力、公共下水道、都市ガス●接道/南側幅員6m、北側5.9mの公道●完成予定/2022年11月末●入居予定/2022年12月

本広告を行い取引を開始するまでは、契約または予約の申込みは一切応じられません。また申込みの順位に関する措置は講じられません。予めご了承ください。(販売予定時期/2022年10月上旬)

予告広告

ご来場予約は
こちらから



物件
ホームページ



角文分譲住宅

検索

ホームページアドレス
www.kakubun.com

第2期は工事日程次第でご見学建物が随時変わります。

第2期は現在工事のため日曜日限定のご案内となります。

見学可能建物は毎週変わる予定です。詳しくは営業スタッフにご確認ください。



まずは「エルタウン半城土中町IV F邸」受付へお越しください。

お客様駐車場 受付案内図

お客様駐車場完備

カーナビをご利用の方は下記の住所またはマップコードをご入力ください。現地近くの場所を表示します。※カーナビの機種により正しく表示されない場合があります。

住所 | 刈谷市半城土中町2丁目26

マップコード | 17 497 883*67