

エルタウン半城土中町Ⅳ

希美の街

KIMI NO MACHI

Model House Open



Living Dining

現地にて全プラン一斉公開 & 価格発表

希望に満ちた豊かな暮らしを描く
美しい街区創造がはじまります。



販売価格(税込)

4,670万円~

Living Dining



Japanese-style room

徒歩5分圏内
生活利便施設が全て完結

大通りから一本入った
閑静な住宅街

2~3台分の駐車スペース確保

ガス衣類乾燥機・宅配ボックス付き

モデルハウス先行見学会 <予約制>

ご案内受付時間 | 10:30~16:00

第1期先着順販売開始

新型コロナウイルス拡大予防のため、ご来場制限の上、
予約制のご案内とさせていただきます。

裏面の案内図をご覧ください、ご予約の上、受付会場「エルタウン半城土中町Ⅲ」へお越しください。

ご来場予約は
こちらから



資料請求いただいた方には
全邸の間取りがご覧いただける物件資料をお送りいたします。

資料請求は
こちらから

角文分譲住宅

検索

ホームページアドレス www.kakubun.com



外観イメージ

※外観イメージはいつでも外構、植栽、外観等実際のものと多少異なることがあります。

地元と共に歩み、創業1823年の角文

KAKUBUN

愛知県知事免許(5)18888号
国土交通大臣(18-30)第27216号
1505001V-14001V-45001 建設取得

(事業主・売主)

角文株式会社

愛知県刈谷市泉田町古和井1番地 住宅営業部 TEL 0566-21-2050 FAX 24-5700

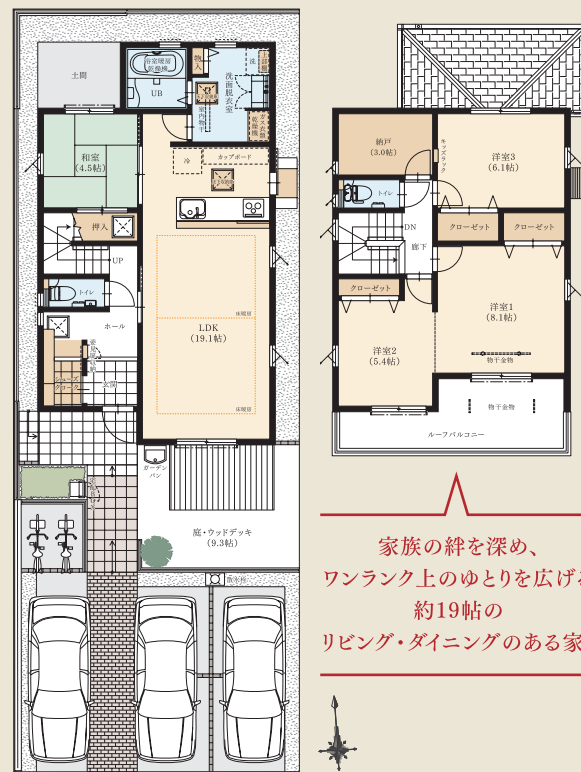
エルタウンならではのこだわりプランや品質をモデルハウスにて、実際にお確かめいただけます。

A邸 **3LDK**
(4LDK対応)
+シューズクローク
+納戸+ウッドデッキ

敷地面積 **165.59㎡**(50.09坪)
延床面積 **111.80㎡**(33.82坪)



モデルハウス



設計士
コメント

南面道路に面した整形地50坪。ファミリー向けに駐車場3台に加え、自転車置き場を確保できました。存在感のあるブラック+木調のシックなカラーコーディネート。南面の広めの庭にウッドデッキを配し、北側には土間を配置。キッチン横の風通しの良い和室は学習やリモートなど、ママと家族の一体感を育みます。2階の洋室は将来区切る事が出来て、家族構成の変化に対応。大きな納戸もお好みの棚が設置できるように下地が入っています。

- オリジナルポイント**
- 広々ウッドデッキ
 - 自転車置き場
 - ルーフバルコニー
 - 3帖の大型納戸

家族の絆を深め、
ワンランク上のゆとりを広げる
約19帖の
リビング・ダイニングのある家。

C邸 **4LDK**
+納戸
+ウッドデッキ

敷地面積 **133.13㎡**(40.27坪)
延床面積 **106.43㎡**(32.20坪)



ウチとソトをつなぐウッドデッキやルーフバルコニーが心地よい暮らしを演出する、開放感を演出する。



設計士
コメント

並列で3台の駐車場を確保。朝日が入る東側にLDKを配し、気持ちのいい朝を迎えられます。広めのウッドデッキ周りは目隠しフェンスでプライバシーを確保しました。大忙しの朝も洗面脱衣室とキッチンが近く、何かと便利。一階の南側洋室は使い方のバリエーションが豊富。大きな間口の洋室1は、趣味、仕事、収納スペースとして+αの10.8帖でゆとりと。すべて洋室で将来の家族構成の変化に対応できる住宅です。

- オリジナルポイント**
- 広々ウッドデッキ
 - 使いやすい1階の納戸
 - 10.8帖の広々洋室1
 - 全居室洋室

E邸 **3LDK**
+ウォークインクローゼット
+シューズクローク

敷地面積 **148.51㎡**(44.92坪)
延床面積 **129.36㎡**(39.13坪)
※ビルトインガレージ面積17.91㎡(約5.41坪)含む



ビルトインガレージやルーフバルコニーを備えたこだわりのライフスタイルを叶える家。



設計士
コメント

最近では珍しくなったビルトインガレージが活躍できる工夫がたくさん。大型シューズインクローゼット付き玄関はさまざまな用途に利用できます。LDKには、リビング学習や仕事などに重宝するワークスペースを配しました。収納は適材適所を考慮しています。自慢のルーフバルコニー付きの洋室1はクローゼットも大きく広さも十分。オリジナル感を重視した、住まう方により表情を変える個性的なマイホームで、お車好きの方に特におすすめです。

- オリジナルポイント**
- ビルトインガレージ
 - 外部物置スペース
 - ルーフバルコニー
 - ワークスペース

Equipment&Structure
暮らし心地にこだわった設備

乾太くん
ガス衣類乾燥機「乾太くん」
ガスのパワーでスピード乾燥。洗濯物もしっかり乾かせ、家事効率を高めます。

宅配BOX
不在時でも荷物を受け取ることができ、在宅時間の制約から解放されます。

電子錠(玄関)
高い防犯性と便利な機能を両立した安心の電子錠。室内からの遠隔施錠が可能です。

LD床暖房
家族団圓のリビングスペースを暖かく包み込む。床暖房を採用しました。

Takara standaed ユーティリティシンクE
3層シンクで「洗う、調理、片付ける」をスムーズに。効率的で快適な調理スペースを実現しました。

サーモバスS
4時間後の温度低下はわずか2.5℃以内。快適な温度を長時間維持し、省エネ効果に優れた浴槽構造です。

壁厚収納(洗面脱衣室)
壁の厚みを利用したアイデア収納を洗面脱衣室に採用。空間の広さを確保しつつ、収納力を実現します。

昇降式物干パイプ(洗面脱衣室)
洗濯物の室内干しに重宝する昇降式パイプを使用しないときは天井に格納できます。

室内用物干金物(洋室1)
バルコニー干しからあふれた洗濯物や、雨の日の部屋干しに便利な着脱可能な物干金物です。

Landplan
一邸、一邸、個性豊かな暮らしを描くランドスケープ。

日当たり・通風・プライバシー性を考慮したきめ細やかな設計を実現。街並みに映える建物とともに、住まう人の豊かなコミュニティを育むランドスケープを描きました。

SDGs達成に向けた取り組み
角文株式会社は、建築材料に愛知県産材を使用することにより、「SDGs」に対応しています。



Location
子育て家族にうれしい施設も揃う住環境。

徒歩5分圏に多彩な施設が点在

- 交通機関**
 - JR東海道本線「野田新町」駅...約1440m(徒歩18分・自動車3分)
 - JR東海道本線・名鉄三河線「刈谷」駅...約2000m(徒歩25分・自動車3分)
 - 刈谷市公共施設バス「半城土中町2丁目」停...約110m(徒歩2分)
- 教育施設**
 - 保育所ミルキョランドたかす園...約960m(徒歩12分)
 - 市立双葉保育園...約950m(徒歩12分)
 - 市立双葉幼稚園...約450m(徒歩6分)
 - 市立双葉小学校...約300m(徒歩4分)
 - 市立依佐美中学校...約2180m(徒歩28分)
- 商業施設**
 - ファミリーマート 半城土中町店...約80m(徒歩1分)
 - ローソン 刈谷半城土中町店...約120m(徒歩2分)
 - サンドラッグ 刈谷半城土中町店...約290m(徒歩4分)
 - ヤオスズ 食彩館 ライブ店...約350m(徒歩5分)
- 公園**
 - 乙倉公園...約90m(徒歩2分)
 - 山崎公園...約270m(徒歩4分)
 - 向山公園...約360m(徒歩5分)
- 医療施設**
 - 兼子こどもクリニック(小児科)...約170m(徒歩3分)
 - 野村内科(内科循環器科)...約180m(徒歩3分)
 - 田中歯科医院...約220m(徒歩3分)
- 金融機関**
 - 岡崎信用金庫 半城土支店...約110m(徒歩2分)
 - 碧海信用金庫 刈谷南支店...約370m(徒歩5分)

繰り返す地震に効果を発揮する「MAMORY」

地震時の振動エネルギーを高減衰ゴムの性能を利用し、瞬時に新エネルギーに変換する住友ゴム(Mamory)の揺れを吸収・放熱します。さらに繰り返す地震にも効果を発揮。大切なお住まいと、ご家族の生活を守る制震装置です。

省令準耐火構造

省令準耐火構造とは、勤労者財産形成促進法施工例の基準を定める省令に基づく準耐火構造で、具体的な基準は、独立行政法人住宅金融支援機構が定める構造(仕様)に合致する建築物となります。

- メリット1 火事に強い木造住宅3つのポイント
 - 隣家などから火をもらわない
 - 部屋から火を出さない
 - 出た場合にも広がらない
- メリット2 火災保険料・地震保険料が割引

※掲載の室内写真はモデルハウス(A邸/2021年12月撮影)にて撮影したものです。家具・調品等は販売価格に含まれておりません。※掲載の図面は2021年11月現在の設計段階のものに基づき描き起こしたもので、行政官庁の指導、施工上の都合または改良のため、図面等に変更が生じる場合があります。予めご了承ください。※外観イメージはイメージです。外観、車庫、外観等実物のものと多少異なる場合があります。※掲載の面積は国土上からの概算であり、実測とは異なる場合があります。所要時間は、徒歩・分速80m、車は時速40kmで換算したものです。信号待ちの時間は含まれておりません。※掲載の各種施設は2021年11月現在のものであり、将来にわたっての所在、営業が保証されるものではありません。あらかじめご了承ください。※設備の写真は角文の他の物件で撮影した同仕様写真です。またイラストはイメージとなります。

■エルタウン半城土中町IV 物件概要 ●所在地/愛知県刈谷市半城土中町2丁目26-2他 ●交通/JR東海道本線「野田新町」駅 約1440m(徒歩18分)、JR東海道本線「刈谷」駅 約2000m(徒歩25分) ●用途地域/第一種中高層住居専用地域 ●地目/宅地 ●建ぺい率/60% ●容積率/150% ●第一期販売概要 ●総戸数/7戸 ●販売戸数/7戸 ●販売価格/4,670万円~6,000万円(外構工事・消費税含む) ●構造/木造2階建(在来工法) ●間取り/2LDK~4LDK ●敷地面積/133.13㎡~170.35㎡ ●延床面積/102.69㎡~129.36㎡ ●建築確認番号/KS121-0410-55929号他(令和3年7月30日) ●設備/中部電力、公共下水道、都市ガス ●接道/南側幅員6m、北側5.9mの公道 ●建物完成/2022年3月中旬 ●入居予定/2022年3月下旬 ●広告年月日/2022年2月21日 ●広告有効期限/2022年6月末日 ※先着順受付につき、売却済の場合がございます。ご了承ください。

資料請求/ご来場予約は **0120-55-2050** (営業時間) 10:30~16:00 水曜定休 携帯電話からもご利用頂けます。

新型コロナウイルス拡大予防のため、ご来場制限の上、予約制のご案内とさせていただきます。

デンソー及びデンソーグループ会社の皆様ご購入される場合は、弊社との取り決めに基づき一定の割引をさせていただきます。 ※詳しくは係員におたずねください。

豊田自動織機及び豊田自動織機グループ会社の皆様ご購入される場合は、弊社との取り決めに基づき一定の割引をさせていただきます。 ※詳しくは係員におたずねください。

トヨタ車体及びトヨタ車体グループ会社の皆様ご購入される場合は、弊社との取り決めに基づき一定の割引をさせていただきます。 ※詳しくは係員におたずねください。

カリッソー及びカリッソーグループ会社の皆様ご購入される場合は、弊社との取り決めに基づき一定の割引をさせていただきます。 ※詳しくは係員におたずねください。

角文分譲住宅 検索

公式ホームページはこちら

地元と共に歩み、創業1823年の角文 **KAKUBUN** (事業主・業主)

角文株式会社

〒463-0292 愛知県刈谷市東町古井1番地 住宅営業部 TEL 0566-21-2050 FAX 24-5700

お客さま駐車場完備

カーナビをご利用の方は下のアドレスをご入力ください。

刈谷市半城土中町二丁目28