

駅近、新築分譲プロジェクト始動!!

分譲住宅 全4邸【所有権】



エルタウン
野田新町Ⅲ
NODASHINMACHI

New Open House

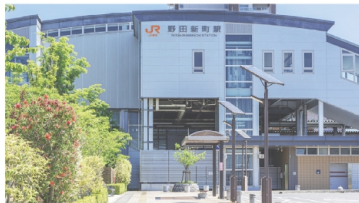
オープンハウス



駅近 2分のプレミアムロケーション

JR東海道本線「野田新町」駅まで徒歩約2分

JR東海道本線「刈谷」駅まで1駅3分



JR東海道本線「野田新町」駅 徒歩約2分



名鉄三河線「重原」駅 自動車約6分



アオキスーパー 刈谷店
自動車約5分



北口公園
徒歩約2分



デイリーヤマザキ 刈谷野田新町店
徒歩約2分

※掲載の距離は地図上からの概測であり、実際とは異なる場合があります。所要時間は、徒歩・分速80m、自転車・分速250m、車は時速40kmで換算したものです。信号待ち等の時間は含まれておりません。
※掲載の各種施設は2026年1月現在のものであり、生涯に渡ってその所在、営業が保証されるものではありません。あらかじめご了承ください。



予約制 現地内覧会開催

現地に係員は常駐していません。ご来場は、ご予約いただき、日時が確定した後お越しください。

全邸見学できます

ご見学希望の方はこちらから

エルタウン野田新町Ⅲ 検索



家事ラクをかなえる、ゆとりの住まい。

広々とした洗面室と家事動線に配慮した間取りが、洗う・干す・しまうの流れをスムーズに。
忙しい毎日でも家事の負担を軽減し、家族みんなが心地よく暮らせるゆとりの住まいです。

洗って干してしまうまで。家事動線がスムーズに進む家。

モデルハウス **A邸** | 4LDK + ワークスペース
販売価格 **5,480万円** (税込)
敷地面積 / 127.72㎡ (38.63坪)
延床面積 / 115.11㎡ (34.82坪)

Point 01
LDK19.1帖

Point 02
3.8帖の
ワークスペース

Point 03
3.5帖の
広々洗面脱衣室



※参考写真

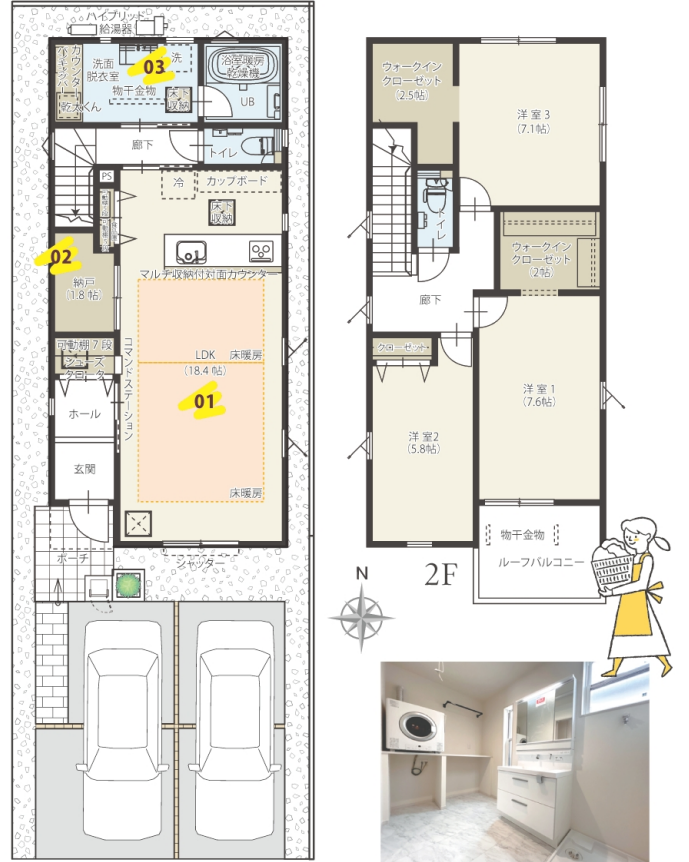
収納力が暮らしを支える、片づけ上手になれる家。

モデルハウス **D邸** | 3LDK + 納戸
販売価格 **5,280万円** (税込)
敷地面積 / 121.95㎡ (36.88坪)
延床面積 / 105.58㎡ (31.93坪)

Point 01
LDK18.4帖

Point 02
1階に
1.8帖の納戸

Point 03
3.5帖の
広々洗面脱衣室



※参考写真

角文分譲戸建エルタウンシリーズ共通設備・構造
快適をサポートする設備仕様

長期優良住宅

省令準耐火構造



宅配ボックス



ハイブリッド給湯器「ECO ONE X5」



ガス衣類乾燥機 乾太くん

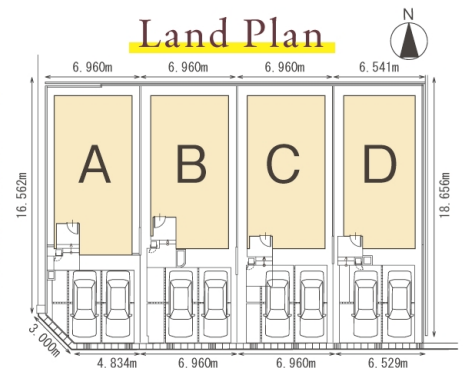
耐震+制震

MAMORY



MAMORY (マモリー)

Land Plan



愛知県知事免許(6)18888号 国土交通大臣(特-5)第27216号 ISO9001/14001/45001認証取得

KAKUBUN 角文株式会社

愛知県刈谷市泉田町古和井1番地 営業時間 / 9:00~18:00 定休日 / 水曜日
ホームページアドレス www.kakubun.com

お問い合わせは / 角文株式会社 住宅営業部
※携帯電話からもご利用いただけます。

0120-55-2050
住宅営業部 TEL0566-21-2050 FAX0566-24-5700

ご見学予約はこちらから

エルタウン
野田新町Ⅲ
プロジェクト

