

# home sweet home

私に還る場所、ほっとできる場所、一生愛せる“我が家”を見つけた。

忙しい日常から解放され、私を取り戻せる場所。思いきりリラックスし、ほっとした気分になれる場所。  
深呼吸が気持ちいい、いつまでも落ち着ける場所。自然が身近で、爽やかな陽光に包まれる場所。  
優しい気持ちになり、優しさを与えたい場所。そして、いつまでも住み続けたい、いつまでも離れたくない場所。  
知立市内約19年ぶり、角文の新築分譲マンション「エルグランデ知立南陽」は、  
知立市南陽二丁目（第一種中高層住居専用地域）の地へゆとりある建物プランを配し、  
ご家族にとってかけがえのない場所、一生愛せる“我が家”を創造いたします。



エルグランデ知立南陽  
**新発表**

予告広告

販売を開始するまでの間は、契約または予約の受付は一切できません。また、申込の順位の確保に関する措置を講じられません。予めご了承ください。（販売予定時期/令和4年5月中旬）

「牛田」駅 徒歩 7分 (約560m) 「知立」駅 徒歩 2分 (約300m) ガラリエアピタ知立店 徒歩 4分 (約300m)

優れた通風・採光・眺望 全邸南向き  
ゆとりの広さ 専有面積 73㎡～100㎡超  
ルーフバルコニー付住戸などの多彩なプランニング 基本プラン20タイプ・全80バリエーション  
良質な住環境が約束された 第一種中高層住居専用地域  
駐車場出入口にチェーンゲートを設置 ALL平面式駐車場・駐車場設置率120%  
Wi-Fi6対応で、家じゅう快適なネット環境 最大10Gbps・高速インターネット  
\*毎月利用料が必要となります。詳しくは弊社スタッフへお尋ねください。

知立市内の閑静な住宅街に、角文新築分譲マンション「エルグランデ知立南陽」誕生

4月中旬より **事前予約制** 角文マンションギャラリーにてプロジェクト発表会開催予定

来場予約および資料請求は、本チラシ掲載のフリーダイヤルまたは物件ホームページ・QRコードへ。

地元と共に歩み、創業1823年の角文  
（事業主・売主） **KAKUBUN** 角文株式会社  
愛知県名古屋市中区東山町1番地 住宅営業部 TEL0566-21-2050 FAX24-5700  
愛知県知事免許(5)18888号 国土交通大臣(特30)第27216号 ISO9001/14001/45001認証取得

お問い合わせは/角文株式会社 住宅営業部  
**0120-55-2050** 営業時間/10:30~16:00  
定休日/水曜日(祝日を除く)  
\*携帯電話からのご利用いただけます。



nanyo53  
www.nanyo53.com

検索



\*掲載の建物外観完成予想図は、設計段階の図面に基き作成したもので実際とは異なる場合があります。建物形状・仕様・設備が一部変更となる場合があります。予めご了承ください。

爽快な陽当たりと開放的な空間を創造する私邸。

上質な住宅街に、3方道路角地・3,100㎡超の贅沢な敷地を有する地上7階建のレジデンス。敷地の約6割を緑化スペースや駐車スペースとして利用するゆとりある敷地配置や、南へ向かい抜け感がある穏やかな南垂れ地形により、空が近く感じる明るく開放的な居住空間を創造しています。さらに、時代のニーズにお応えする多彩な空間プランニングを採用し、いつまでも永く愛される住まいをご提案いたします。



多彩な住空間  
基本プラン20タイプ・全80バリエーション

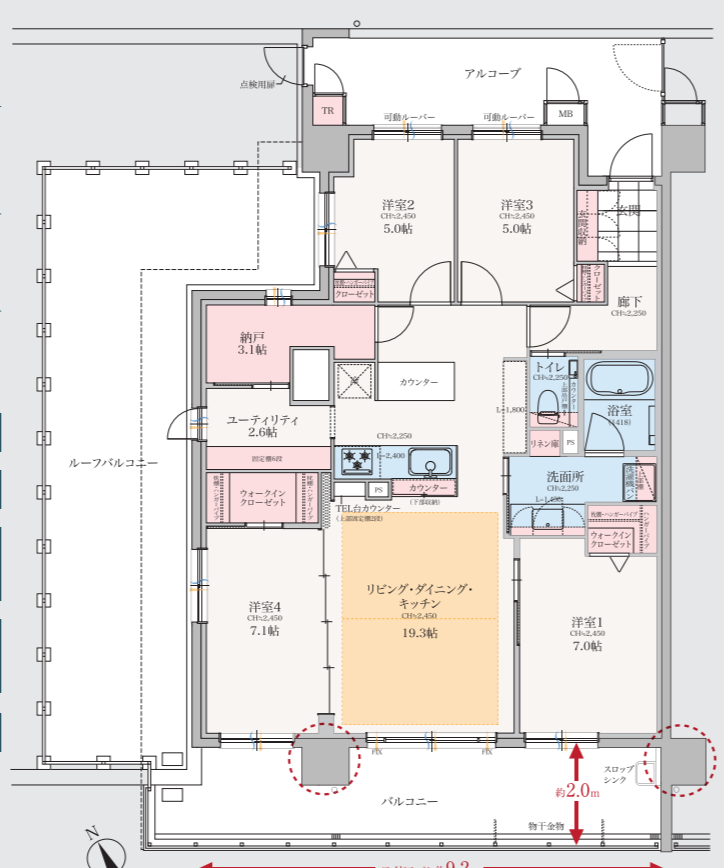
Br type

専有面積 100.69㎡ (30.45坪)  
アルコーブ面積 / 13.94㎡ (4.21坪)  
トランクルーム面積 / 0.51㎡ (0.15坪)  
バルコニー面積 / 19.89㎡ (6.01坪)  
ルーフバルコニー面積 / 41.21㎡ (12.46坪)

- 4LDK + 納戸+UT+WIC+TR
- UT:ユニットバス WIC:ウォークインクローゼット TR:トランクルーム
- 3面採光・南面3室レイアウト
- 門扉付大型アルコーブ
- キッチン背面のカウンター付オープンスペース
- 大容量の収納スペースと多目的空間
- 41㎡超ルーフバルコニー



100㎡超・4LDKルーフバルコニー付角住戸プラン



※掲載のルーフバルコニー外観完成予想図は、設計段階の図面を基に描き起こしたもので実際とは異なります。建物形状・仕様・設備が一部変更となる場合があります。予めご了承ください。



OPEN AIR SPACE ROOF BALCONY

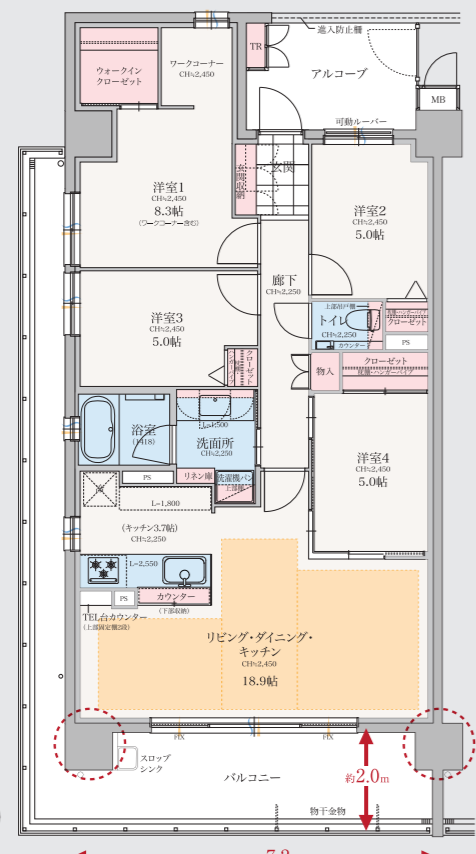
空とつながる、非日常を愉しむリゾートのような空間「ルーフバルコニー」。

91㎡超・4LDK南西角住戸プラン

A1 type

専有面積 91.26㎡ (27.60坪)  
アルコーブ面積 / 7.41㎡ (2.24坪)  
トランクルーム面積 / 0.50㎡ (0.15坪)  
バルコニー面積 / 26.33㎡ (7.96坪)

- 4LDK + ワークコーナー+WIC+TR
- WIC:ウォークインクローゼット TR:トランクルーム
- 3面採光
- 門扉付アルコーブ
- 洋室1ワークコーナー
- ウォークインクローゼット
- 26㎡超2面バルコニー

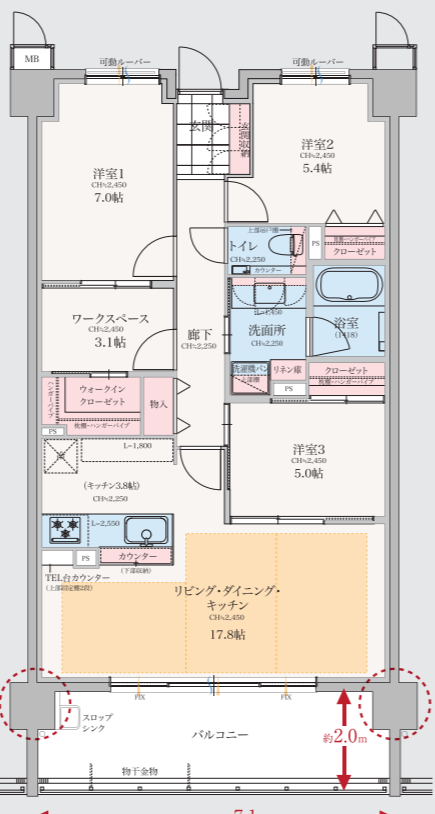


フレキシブルな動線とゆとりの広さを持つ3LDKプラン

E1 type

専有面積 84.64㎡ (25.60坪)  
バルコニー面積 / 14.20㎡ (4.29坪)

- 3LDK + ワークスペース+WIC
- WIC:ウォークインクローゼット
- 3WAY動線の多目的なワークスペース
- ウォークインクローゼット
- シーンに応じて空間をアレンジLDKと一体化できる洋室3

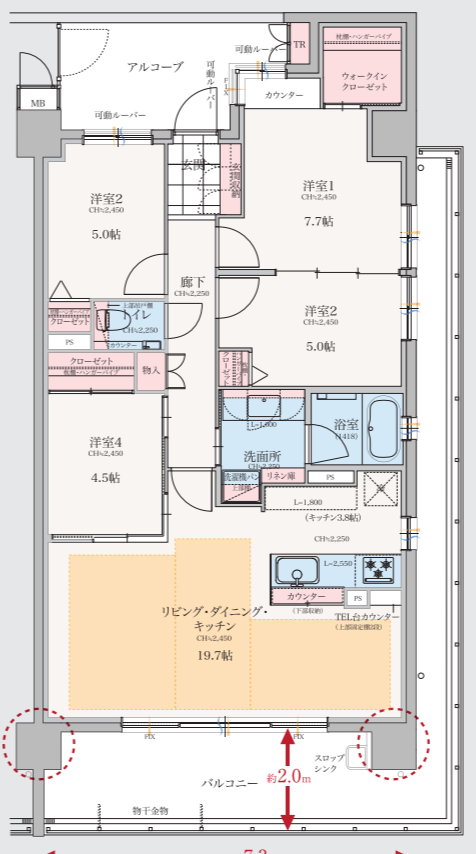


91㎡超・4LDK南東角住戸プラン

I1 type

モデルルームタイプ  
専有面積 91.10㎡ (27.55坪)  
アルコーブ面積 / 9.46㎡ (2.86坪)  
トランクルーム面積 / 0.50㎡ (0.15坪)  
バルコニー面積 / 26.53㎡ (8.02坪)

- 4LDK + WIC+TR
- WIC:ウォークインクローゼット TR:トランクルーム
- 3面採光
- 門扉付アルコーブ
- 洋室1と2をつなげて12.7帖の広々空間
- ウォークインクローゼット
- 26㎡超2面バルコニー



※掲載の取組図は計画段階のものであり、今後変更になる場合があります。予めご了承ください。

落ち着きと利便を併せ持つ住環境。心地よい安心感に包まれる日常。

穏やかな南垂れ地形がもたらす、南面の開放感と抜け感。



「知立中学校」×「八ッ田小学校」区の類稀なる立地ポジション。さらに、上質な住環境が約束された「第一種中高層住居専用地域」。



※掲載の環境写真は令和4年2月に現地周辺を撮影したものです。一部CG加工を施し実際とは異なります。※掲載の距離は地図上からの概測であり実際とは異なる場合があります。所要時間は徒歩・分・秒・換算したものです。信号待ち等の時間は含まれておりません。※掲載の各種施設は令和4年3月現在のものであり、将来はわたってその所在・営業が保証されるものではありません。※掲載の指向性図は、国土地理院の地理院地図の標高図を基に描き起こした概念図で、建物の位置やスペース等は実際とは異なります。※掲載の計画内容は令和4年3月現在のものです。今後変更となる場合があります。予めご了承ください。

<全体概要>●物件名称/エルグランデ知立南陽●所在地/愛知県知立市南陽二丁目60番●交通/名古屋本線八ッ田駅徒歩7分(約560m)●地目/宅地●用途地域/第一種中高層住居専用地域●建ぺい率/60%●容積率/150%●敷地面積/3,106.42㎡●建築面積/1,148.12㎡●建築延床面積/4,931.53㎡●構造/規模/鉄筋コンクリート造地上7階建●建築確認番号/確認サービス第KS1224053040006号(令和4年3月14日)●竣工予定/令和5年2月下旬●入居予定/令和5年3月下旬●分譲の権利形態/敷地及び建物共用部分は各戸所有面積割合による所有権の共有、建物専有部分は区分所有●権利数/33戸●エレベーター/1基(13人乗り)●駐車場/敷地内66台(屋外平面式・来客用・EV充電用区画を含む)※月額使用料:未定●バイク置場/3台(屋内平面式)※月額使用料:未定●自転車置場/72台(屋内スライド式)※月額使用料:未定●事業主・売主/角文株式会社●設計・監理/株式会社加藤建築事務所●施工/日本国土開発株式会社、株式会社丸山●管理形態/区分所有者全員より管理組合を結成後、管理会社へ業務委託させていただきます。●管理/株式会社社長各工コミュニティ●設計図書閲覧場所/角文株式会社住宅営業部  
 <予告販売概要>●販売戸数/未定●開期/3LDK~4LDK●専有面積/73.04㎡~100.69㎡●アルコーブ面積/1.63㎡~13.93㎡●トランクルーム面積/0.47㎡~0.87㎡●バルコニー面積/11.05㎡~32.67㎡●ルーフバルコニー面積/41.20㎡~48.25㎡●専用ユーティリティスペース面積/6.88㎡~19.49㎡●予定販売価格/未定●予定販売価格帯/未定●管理費等/未定●販売予定時期/令和4年5月中旬●販売戸数●価格は未定です。全体で販売するか、数回に分けて販売するかは確定しておらず、販売戸数が未定のため、専有面積・バルコニー面積等の物件データは全販売対象戸のものを表示しています。確定情報は新規分譲広告において明示いたします。※掲載の計画内容は令和4年3月現在のものです。行政官庁の指導、施工上の都合及び改良のため、設計・仕様等に変更がある場合があります。予めご了承ください。●広告有効期間/令和4年5月31日

お問い合わせは/角文株式会社 住宅営業部

0120-55-2050

営業時間/10:30~16:00 定休日/水曜日(祝日を除く) ※携帯電話からご利用いただけます。

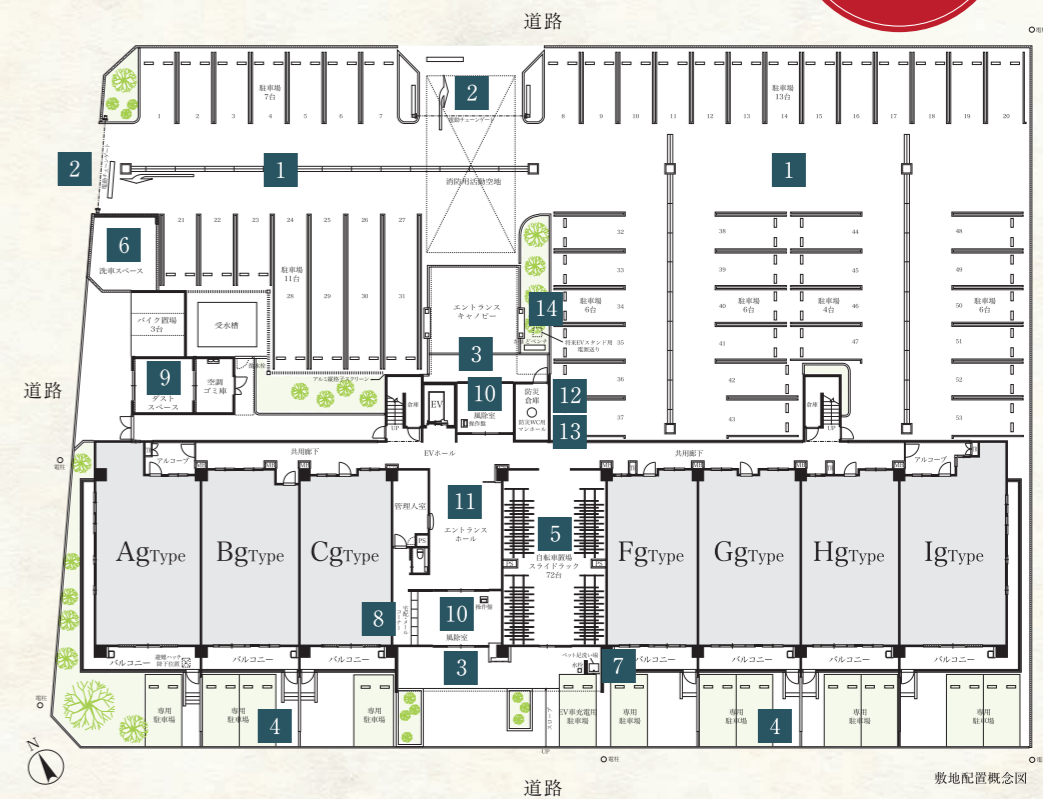
物件詳細

資料請求

nanyo53 検索 www.nanyo53.com

約6割の空地率による開放的な敷地内。合理性と快適性を追求した、質実剛健な共用スペース。

敷地内平面式駐車場120%



1	ALL平面式駐車場	5	ALL建物内自転車置場
2	チェーンゲート付駐車場出入口	6	洗車専用スペース
3	建物南北のダブルエントランス	7	ペット足洗い場
4	1階住戸専用パーキング	8	郵便ポスト一体型宅配ボックス
		9	24時間対応ゴミステーション
		10	オートロックセキュリティ
		11	防犯カメラ
		12	防災倉庫
		13	防災トイレ用マンホール
		14	防災ベンチ

※掲載の敷地配置図は計画段階のものであり、今後変更になる場合があります。予めご了承ください。

角文マンションギャラリーにて

4月中旬より事前予約制プロジェクト発表会開催予定

角文マンションギャラリー

本チラシ掲載のフリーダイヤルまたは物件ホームページ・QRコードからご予約の上、モデルルーム(角文マンションギャラリー)へお越しください。

角文マンションギャラリー

「エルグランデ知立南陽」建設地