

エルタウン半城土中町Ⅲ・Ⅳ 新モデルルーム一斉見学会開催!

エルタウン半城土中町Ⅳ
B邸 新モデルハウスオープン

物件
ホームページ



ご来場予約は
こちらから



エルタウン半城土中町Ⅲ
モデルハウス公開中

物件
ホームページ

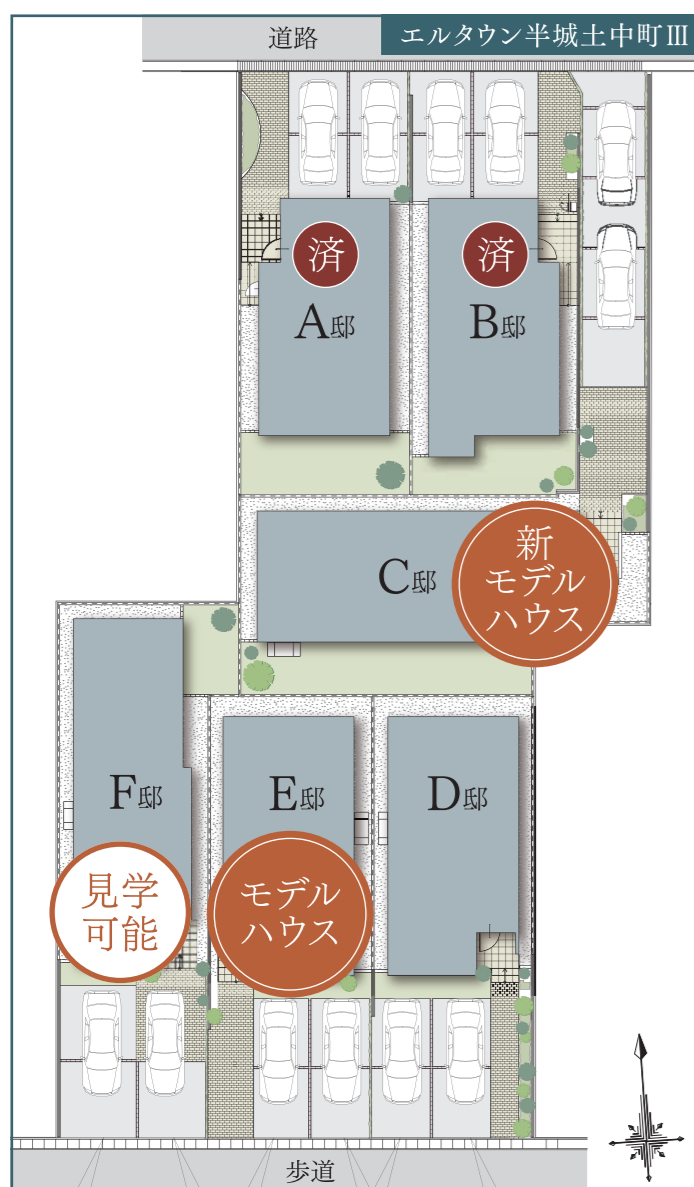


ご来場予約は
こちらから



外観イメージベース
※外観イメージベースはあくまで外観、植栽、外観等実際のものと多少異なることがあります。

外観イメージベース



まずは受付のエルタウン半城土中町Ⅳへお越しください。

エルタウン半城土中町Ⅲ 受付
エルタウン半城土中町Ⅳ 受付

前日までに各物件ホームページよりご予約ください。
新型コロナウイルス感染拡大予防のため、ご来場制限の上、予約制のご案内とさせていただきます。

新モデルルーム
一斉見学会
受付のご案内

お客様駐車場完備

カーナビをご利用の方は下記の住所またはマップコードをご入力ください。現地近くの場所を表示します。※カーナビの機種により正しく表示されない場合があります。

住所 | 刈谷市半城土中町2丁目26
マップコード | 17 497 883*67

デンソー及びデンソーグループ会社の皆様がご購入される場合は、弊社との取り決めにに基づき一定の割引をさせていただきます。
※詳しくは係員におたずねください。

豊田自動織機及び豊田自動織機グループ会社の皆様がご購入される場合は、弊社との取り決めにに基づき一定の割引をさせていただきます。
※詳しくは係員におたずねください。

トヨタ車体及びトヨタ車体グループ会社の皆様がご購入される場合は、弊社との取り決めにに基づき一定の割引をさせていただきます。
※詳しくは係員におたずねください。

カリッソー及びカリッソーグループ会社の皆様がご購入される場合は、弊社との取り決めにに基づき一定の割引をさせていただきます。
※詳しくは係員におたずねください。

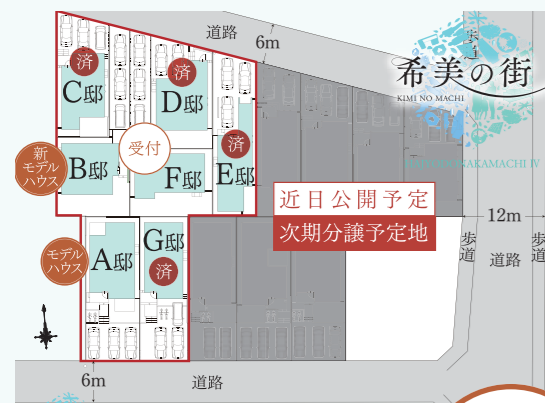
お問い合わせ先
0120-55-2050
〈営業時間〉10:30~16:00 水曜定休 携帯電話からもご利用頂けます。

角文分譲住宅 検索
ホームページアドレス www.kakubun.com

事前に物件ホームページよりご予約いただき本チラシご持参の方に
1,000円分の
QUOカード プレゼント!

※ご来場時にアンケートに必ずご回答をお願い致します。※1世帯につき1回のみプレゼントとなります。※未成年者の方のご来場はご遠慮ください。

地元と共に歩み、創業1823年の角文
角文株式会社
角文分譲住宅 (株)1898年
国土交通大臣(特)第27210号
ISO9001/14001/45001認証取得
〈事業主・売主〉
角文株式会社
愛知県刈谷市豊田町1番地 住宅営業部 TEL 0566-21-2050 FAX 24-5700



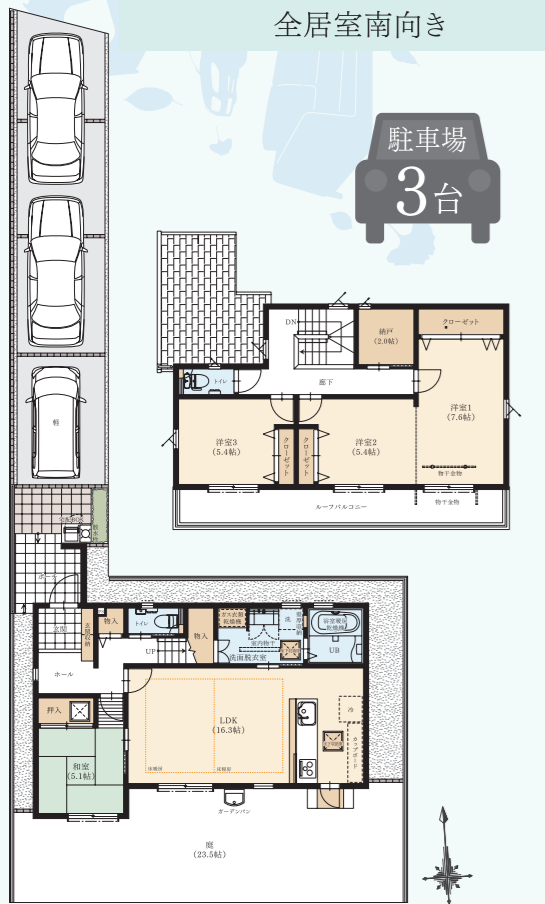
3LDK(4LDK対応)

+納戸

敷地面積 **170.35m²**(51.53坪)

延床面積 **106.83m²**(32.32坪)

- 23.5帖の広い庭
- 約2.0帖の納戸
- LD続き間和室
- 全居室南向き



次期分譲予定地
近日公開予定

エルタウン半城土中町Ⅲ・Ⅳ 新モデルハウス公開中

双葉小学校区 半城土エリア | 40~50坪超の広々敷地 | 駐車場2~3台 | 2LDK~4LDK



3LDK(4LDK対応)

+シューズクローク+納戸+ウッドデッキ

敷地面積 **165.59m²**(50.09坪)

延床面積 **111.80m²**(33.82坪)

- 広い庭&ウッドデッキ
- 3.0帖の納戸
- 広々リビング19.1帖
- シューズクローク&姿見扉収納



3LDK(4LDK対応)

+ウォークインクローゼット

敷地面積 **169.59m²**(51.30坪)

延床面積 **103.51m²**(31.31坪)

- 駐車スペース横幅3.0m
- 回遊式の家事動線
- ウォークインクローゼット
- 約23.9帖の庭



4LDK

+シューズクローク+ファミリークローゼット

敷地面積 **192.98m²**(58.37坪)

延床面積 **111.80m²**(33.81坪)

- 全居室南向き
- ファミリークローゼット
- 続き間和室
- シューズインクローーク&姿見扉収納



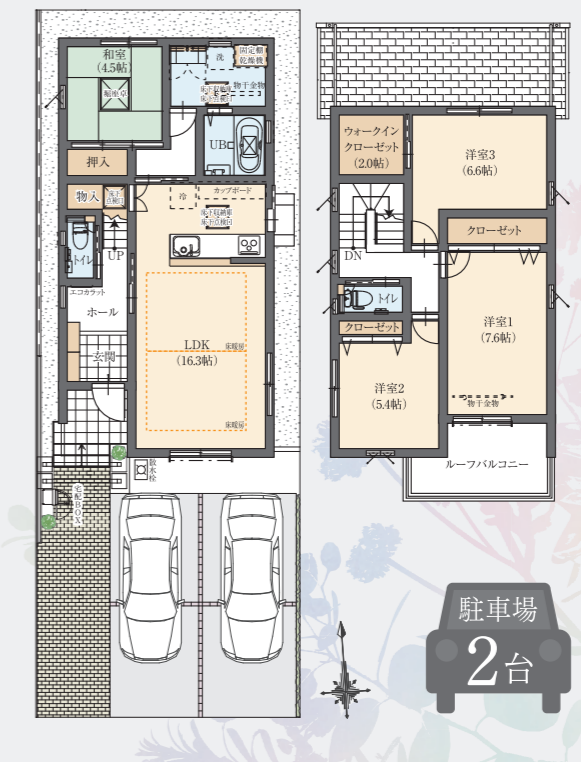
4LDK

+ウォークインクローゼット

敷地面積 **132.45m²**(40.06坪)

延床面積 **103.51m²**(31.31坪)

- 1階独立和室(掘ごたつ)
- 南向き住戸で日当たり良好
- ルーフバルコニー
- ウォークインクローゼット



4LDK

+ウォークインクローゼット

敷地面積 **153.44m²**(46.41坪)

延床面積 **119.20m²**(36.05坪)

- 1階独立和室(6.1帖)
- 9.4帖の大型洋室
- 1階・2階廊下収納
- ウォークインクローゼット



Equipment & Structure

暮らし心地にこだわった設備

宅配BOX
不在時でも荷物を受け取ることができ、在宅時間の制約から解放されます。

電子錠(玄関)
高い防犯性と便利な機能を両立した安心の電子錠。室内からの遠隔解除が可能です。

LD床暖房
家族団欒のリビングスペースを暖かく包み込む、床暖房を採用しました。

Takara standaed ユーティリティシンクE
3層シンクで「洗う、調理、片付け」をスムーズに、効率的で快適な調理スペースを実現しました。

サーモバスS
4時間後の温度低下はわずか2.5℃以内。快適な温度を長時間維持し、省エネ効果に優れた浴槽構造です。

浴室暖房乾燥機
暖房・涼風に対応し、洗濯物の感想や予備暖房にも様々なケースに役立ちます。

ガス衣類乾燥機「乾太くん」
ガスのパワーでスピード乾燥。洗濯物の湿気も乾かすので、家事効率を高めます。

昇降式物干パイプ(洗面脱衣室)
洗濯物の室内干しに重宝する昇降物干しパイプ。使用しないときは天井に格納できます。

室内用物干金物(洋室1)
バルコニー干しからあふれた洗濯物干しパイプ。使用しないときは便利な着脱可能な物干金物です。

繰り返す地震に効果を発揮する「MAMORY」
地震時の振動エネルギーを高減衰ゴムの性能を利用し、瞬時に新エネルギーに変換する住友ゴム製のMamory(マモリー)。地震の揺れを吸収・放熱します。さらに繰り返す地震にも効果を発揮。大切な住まいと、ご家族の生活を守る制震装置です。

耐震 + 制震

※掲載の図面は2021年11月現在の設計段階のものに基づき描き起こしたもので、行政官庁の指導、施工上の都合または改良のため、図面等に変更が生じる場合があります。予めご了承ください。

■エルタウン半城土中町Ⅲ 物件概要 ●所在地/愛知県刈谷市半城土中町二丁目28-28他 ●交通/JR東海道本線「野田新町」駅徒歩22分、名鉄三河線「刈谷」駅徒歩25分 ●用途地域/第一種中高層住居専用地域、第一種住居地域 ●地目/宅地 ●建ぺい率/60% ●容積率/150%・200% ●総戸数/6戸 ●販売戸数/4戸 ●販売価格(税込)/4,360万円~4,780万円 ●構造/木造2階建(在来工法) ●間取り/4LDK ●敷地面積/132.38m²~192.98m² ●延床面積/103.51m²~119.20m² ●建築確認番号/確認サービス第KS120-1310-00405号(令和2年5月27日)他 ●設備/中部電力、公共下水道、都市ガス ●接道/北側幅員6mの公道 ●完成予定/完成済 ●入居予定/即入居可 ●広告制作年月日/2022年6月3日 ●広告有効広告/2022年8月末日 ※先着順のため成約済の場合がございます。あらかじめご了承ください。

■エルタウン半城土中町Ⅳ 物件概要 ●所在地/愛知県刈谷市半城土中町二丁目26-2他 ●交通/JR東海道本線「野田新町」駅徒歩18分、JR東海道本線「刈谷」駅徒歩25分 ●用途地域/第一種中高層住居専用地域 ●地目/宅地 ●建ぺい率/60% ●容積率/150% ●総戸数/14戸 ●第1期販売概要 ●販売戸数/3戸 ●販売価格(税込)/4,670万円~6,000万円 ●構造/木造2階建(在来工法) ●間取り/2LDK~3LDK ●敷地面積/149.02m²~170.35m² ●延床面積/102.69m²~111.80m² ●建築確認番号/KS121-0410-55929号(令和3年7月30日)他 ●設備/中部電力、公共下水道、都市ガス ●接道/南側幅員6m、北側5.9mの公道 ●完成予定/完成済 ●入居予定/即入居可 ●広告制作年月日/2022年6月15日 ●広告有効広告/2022年8月末日 ※先着順のため成約済の場合がございます。あらかじめご了承ください。

■第2期販売概要(予告) ●販売戸数/7戸 ●販売価格(税込)/未定 ●構造/木造2階建(在来工法) ●間取り/3LDK~5LDK ●敷地面積/133.13m²~165.66m² ●延床面積/104.60m²~119.24m² ●建築確認番号/確認サービス 第KS112-0410-53358号(令和4年3月31日)他 ●設備/中部電力、公共下水道、都市ガス ●接道/南側幅員6m、北側5.9mの公道 ●完成予定/2022年11月末/●入居予定/2022年12月

予告広告 | 本広告を行い取引を開始するまでは、契約または予約の申込みは一切応じられません。また申込みの順位の確保に関する措置は講じられません。予めご了承ください。(販売予定時期/2022年8月末)

お問い合わせは
0120-FreeDial 0120-55-2050
(営業時間) 10:30~16:00 水曜定休 携帯電話からもご利用頂けます。

ご来場予約はこちらから
前日までに物件ホームページよりご予約ください。

エルタウン半城土中町Ⅳ
エルタウン半城土中町Ⅲ

新型コロナウイルス拡大予防のため、ご来場制限の上、予約制のご案内とさせていただきます。