



エルタウン安城秋葉公園



最終 2邸 モデルハウス 家具付分譲!!

予/約/制

暮らし心地に配慮した、ハイクオリティなモデルハウス



物件の詳細は
裏面でチェック!!

※現地モデルハウス0邸撮影写真(2022年1月)。家具・家電・調度品等は価格に含まれません。

角文分譲戸建 エルタウンシリーズ 設備

快適をサポートする先進の設備仕様

- 宅配BOX
- LD床暖房
- 蛇口一体型浄水器
- 階段下収納
- キッチン裏収納
- 雨戸付き(1階・2階)
- 洗面脱衣室昇降式物干パイプ

他にも充実の設備が揃っています!!



参考写真

電子錠(玄関)



参考写真

浴室暖房乾燥機



参考写真

食器洗い乾燥機



参考写真

ガス衣類乾燥機
「乾太くん」

地元と共に歩み、創業1823年の角文
KAKUBUN

(事業主・売主)
愛知県知事免許(5)18886号
国土交通大臣(特-30)第27216号
ISO9001・14001認証取得
ISO45001認証取得
角文株式会社
愛知県刈谷市泉田町古和井1番地 住宅営業部 TEL0566-21-2050 FAX 24-5700

家具付
特別分譲



敷地面積 132.50㎡(40.08坪)
延床面積 109.02㎡(32.97坪)
販売価格 4,830万円(税込)

MODEL HOUSE

和室との続き間利用で
開放的な空間を叶えるワイドリビングの家。

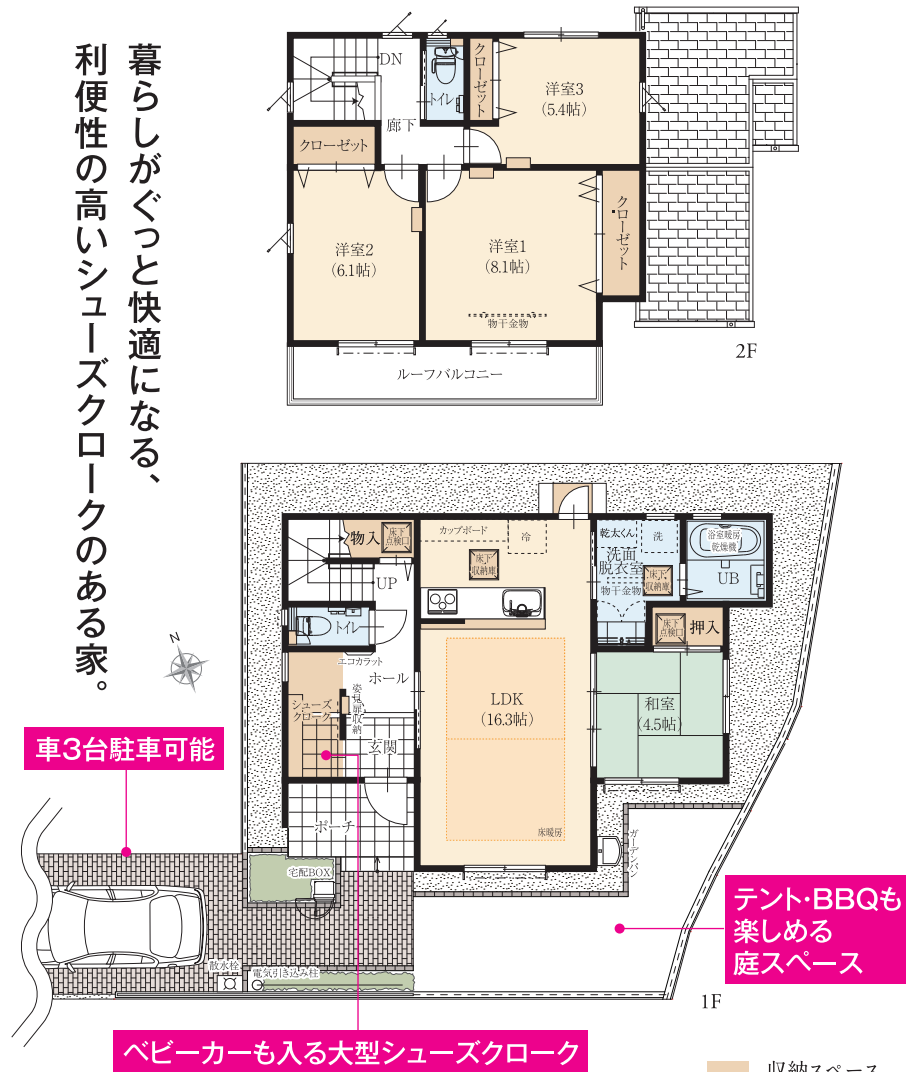


照明・カーテン
リビングエアコン
付き



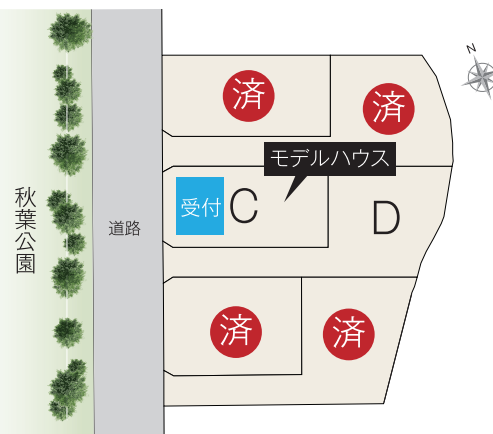
敷地面積 171.40㎡(51.84坪)
延床面積 103.52㎡(31.31坪)
販売価格 4,290万円(税込)

暮らしがぐっと快適になる、
利便性の高いシューズクロークのある家。



●全体区画図

現地には
お客様用の駐車場を
ご用意しています。
まずは受付へ
お越しください。



●ライフインフォメーション

- 名鉄西尾線「南安城」駅 ……徒歩9分(約650m)
- JR東海道本線「安城」駅 ……徒歩17分(約1,330m)
- 安城学園 ……徒歩7分(約500m)
- 愛知学泉大学附属幼稚園 ……徒歩10分(約800m)
- 安城こども園 ……徒歩13分(約1,010m)
- 安城南部小学校 ……徒歩14分(約1,070m)
- 秋葉歯科医院 ……徒歩3分(約240m)
- 三河安城クリニック ……徒歩12分(約900m)
- ファミリーマート 安城南町店 ……徒歩2分(約90m)
- ヤマナカ安城フロンテ館 ……徒歩4分(約300m)
- 安城市役所 ……徒歩19分(約1,490m)
- 秋葉公園 ……徒歩1分(約10m)
- 安照遊園 ……徒歩5分(約350m)



●エルタウン安城秋葉公園物件概要

●所在地/安城市安城町馬池55-1他 ●交通/名鉄西尾線「南安城」駅徒歩9分 ●用途地域/第一種低層住居専用地域 ●地目/宅地 ●防火地域/指定なし ●地区地域/法22条区域内 ●建ぺい率/60% ●容積率/100% ●総戸数/6戸 ●販売戸数/2戸 ●販売価格(税込)/4,290万円-4,830万円 ●構造/木造2階建(在来工法) ●間取り/4LDK ●敷地面積/132.50㎡-171.40㎡ ●延床面積/103.52㎡-109.02㎡ ●建築確認番号/確認サービス第KS120-1310-00738号(令和2年10月12日)他 ●設備/中部電力、公営上水道、公共下水道、都市ガス ●接道/西側約6.9m(公道) ●完成/2021年6月 ●入居時期/即入居可 ●設計・施工・売主/角文株式会社愛知県知事(5)18888号 国土交通大臣(特30)第27216号 公益社団法人愛知県宅地建物取引業協会会員 東海不動産公正取引協議会加盟ISO9001/14001認証取得 ISO45001認証取得 愛知県刈谷市泉田町古和井1番地 TEL:0566-21-2050 ※掲載の各種施設は2022年2月現在のものであり、将来にわたってその所在、営業が保障されるものではありません。予めご了承ください。 ※先着順申込受付につき売約済の場合がございます。あらかじめご了承ください。 ●広告制作年月日/2022年6月28日 ●広告有効期限/2022年8月末

デンソー及びデンソーグループ会社の皆様
ご購入される場合は、弊社との取り決めに
基づき一定の割引をさせていただきます。
※詳しくは係員におたずねください。

豊田自動織機及び豊田自動織機グループ会社の皆様
ご購入される場合は、弊社との取り決めに
基づき一定の割引をさせていただきます。
※詳しくは係員におたずねください。

トヨタ車体及びトヨタ車体グループ会社の皆様
ご購入される場合は、弊社との取り決めに
基づき一定の割引をさせていただきます。
※詳しくは係員におたずねください。

カリッソー及びカリッソーグループ会社の皆様
ご購入される場合は、弊社との取り決めに
基づき一定の割引をさせていただきます。
※詳しくは係員におたずねください。



角文株式会社
愛知県刈谷市泉田町古和井1番地 住宅営業部 TEL:0566-21-2050 FAX 24-5700

0120-55-2050
受付時間/10:30~16:30 休日/水曜日

専用サイトへ
アクセス! エルタウン安城秋葉公園 検索
https://www.kakubun.com/
ご予約はこちら

